

RZUT DACHU

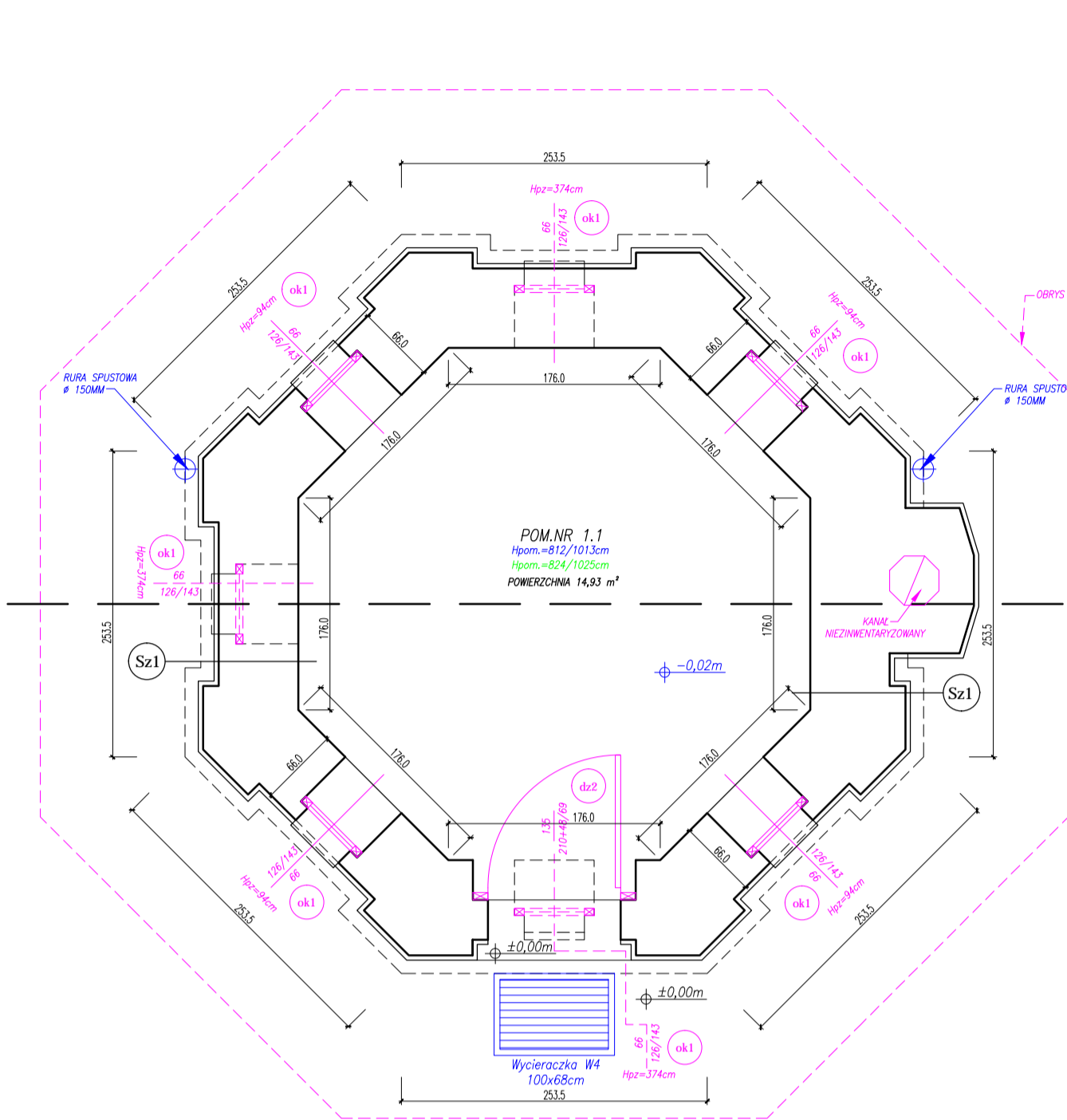
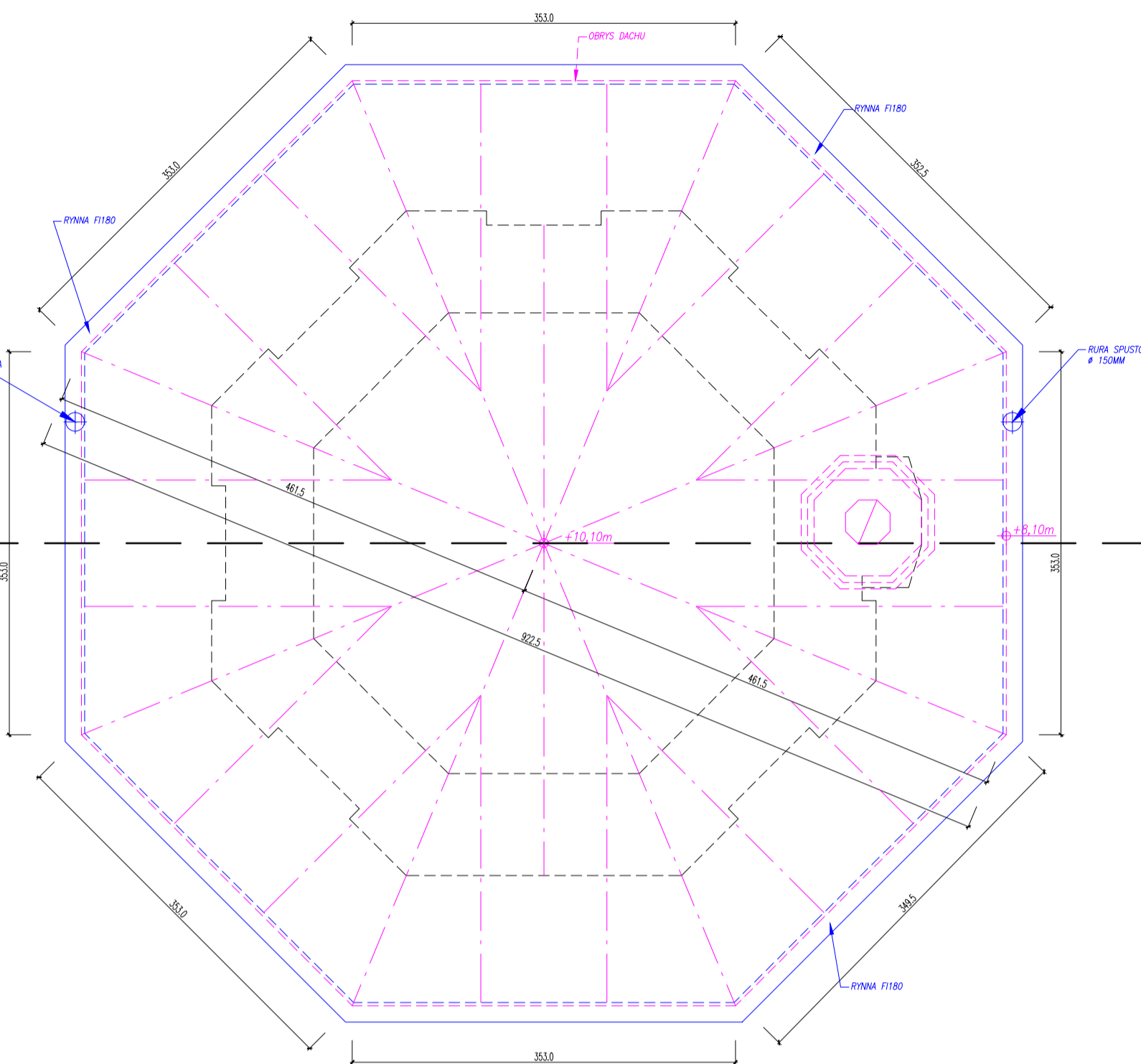
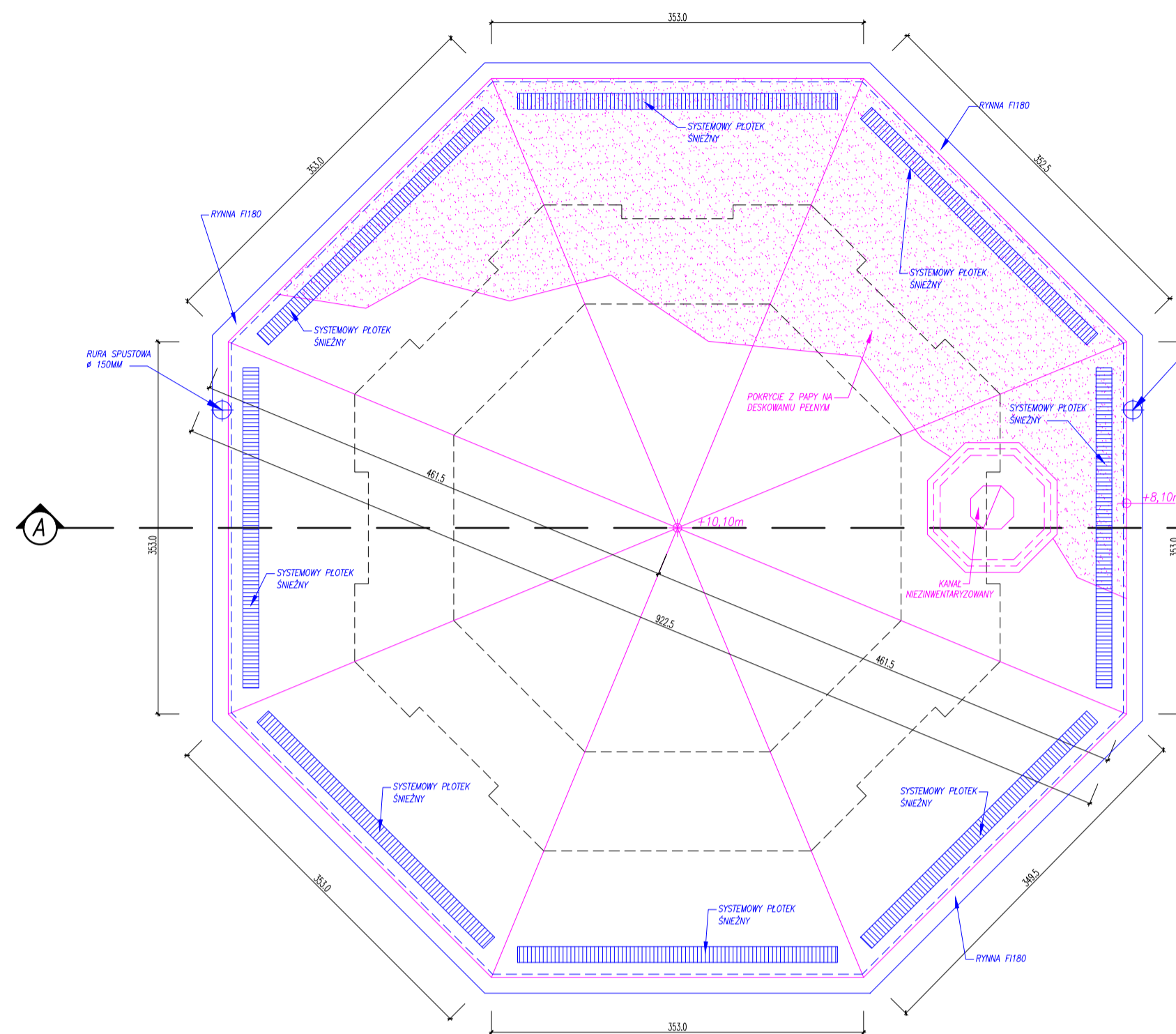
SKALA: 1:50

RZUT WIĘŻBY DACHOWEJ

SKALA: 1:50

RZUT PARTERU

SKALA: 1:50



**D1**

Papa termozgrzewalna o właściwościach NRO
Deskowanie pełne
Papa
Deskowanie pełne
Istniejąca konstrukcja więźby dachowej

**P3**

Szyba stalowa H=13cm
Belka stalowa I210
Belki drewniane

**P2**

Podłoga drewniana na legarach
Polepa/suprema/lynk
Szyba stalowa H=13cm

**P1**

Warstwa wykończeniowa
Uwaga! Warstwa zgodnie z tabelą zestawienia pomieszczeń i opisem technicznym
Jastych cementowy zbrojony siatką posadzkową z prętów Ø10 o oczku 10x10cm gr. 10cm
2 x folia PE
Izolacja przeciwwilgociowa wynięta na ściany na wysokość 15 cm - np. STO MURISOL BD 2K gr. 5 mm lub równoważna
Beton podkładowy ~gr. 15,0cm
Istniejące podłoże (gruz) ~gr. 40,0cm
Istniejące podłoże

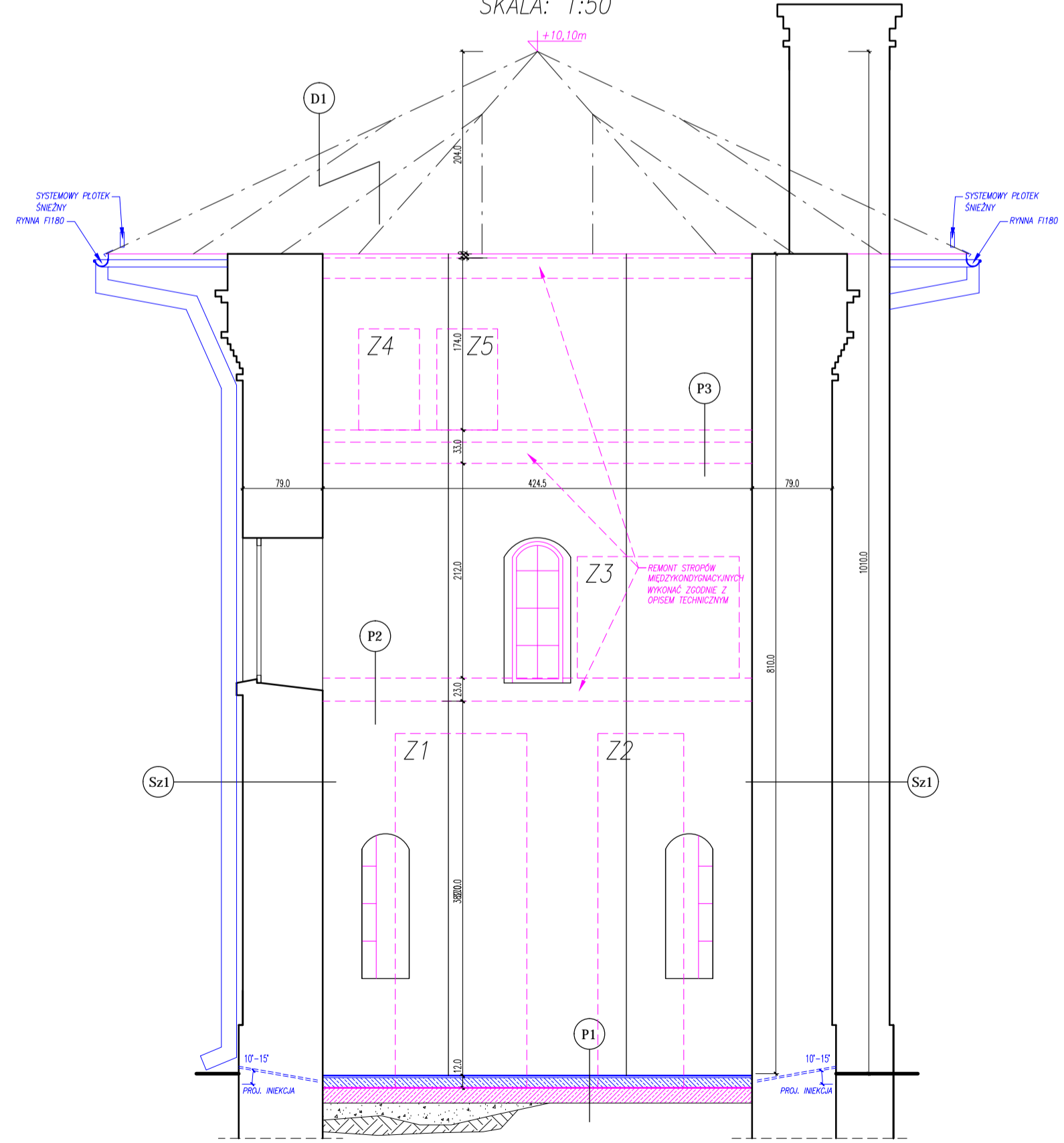
**ZESTAWIENIE POMIESZCZEŃ - ZAKRES OBJĘTY OPRACOWANIEM**

NR. POM.	NAZWA POM.	POWIERZCHNIA	RODZAJ POSADZKI	RODZAJ WYKOŃCZENIA ŚCIAN
1.1	POMIESZCZENIE DYDAKTYCZNO - MUZEALNE	14,93	PLYTKI CERAMICZNE	BRAK
<b>RAZEM</b>		<b>14,93</b>		

POWIERZCHNIA KONDYGNACJI NETTO: 14,93 m<sup>2</sup>

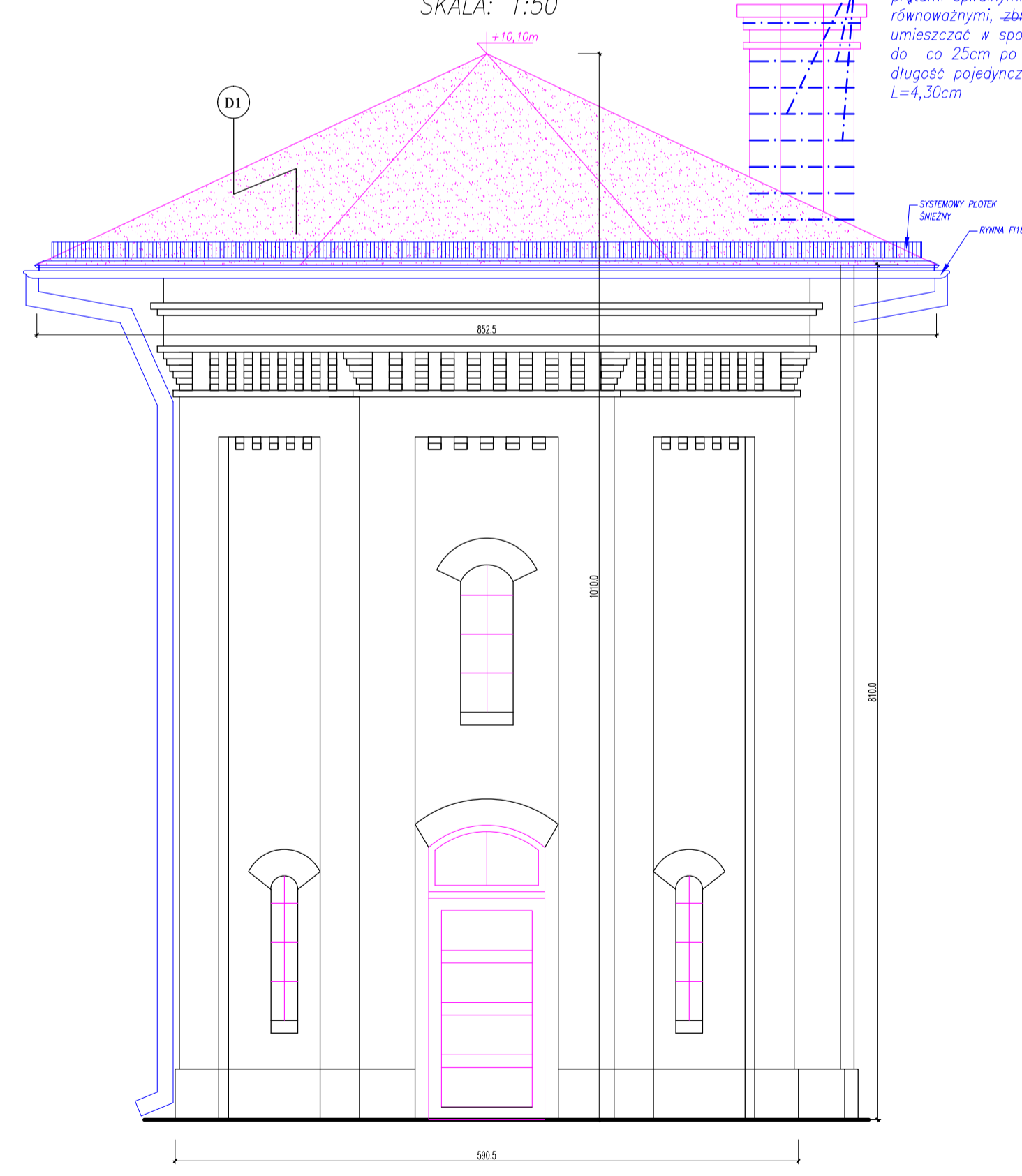
PRZEKRÓJ A-A

SKALA: 1:50



WIDOK ELEWACJI FRONTOWEJ

SKALA: 1:50



**UWAGA:**  
WYKONANIE DOKŁADNYCH POMIARÓW BUDYNKU WIEŻY CIŚNIENI BYŁO NIEMOŻLIWE ZE WZGLĘDÓW NA PRAWDOPODOBIEŃSTWO WYSTĄPIENIA ZAGROŻENIA BEZPIECZEŃSTWA I ZDROWIA LUDZI ODPOWIEDZIALNYCH ZA WYKONANIE W/W PRAC INWENTARYZACYJNYCH. BUDYNEK JEST WYŁĄCZONY Z UŻYTKOWANIA ZE WZGLĘDU NA ZŁY STAN TECHNICZNY.

1. WARSTW POSADZKOWYCH NIE INWENTARYZOWANO. UKŁAD WARSTW ZAŁOŻONO DLA POTRZEB OPRACOWANIA PROJEKTOWEGO.
2. INWENTARYZACJĘ WIĘŻBY DACHOWEJ WYKONANO W SPOSÓB UPROSZCZONY (NA PODSTAWIE OGLĘDZIN Z POZIOMU TERENU).
3. KONSTRUKCJĘ, WYSOKOŚĆ, LOKALIZACJĘ, WYPEŁNIENIE STROPÓW MIĘDZYKONDYGNACYJNYCH ZAŁOŻONO.
4. RZUT WIĘŻBY DACHOWEJ NALEŻY TRAKTOWAĆ POGLĄDOWO.
5. WYSOKOŚĆ BUDYNKU ZAŁOŻONO - BUDYNEK NIE WYŻSZY NIŻ 10,1M LICZĄC OD POZIOMU TERENU DO NAJWYŻSZEGO PUNKTU POKRYCIA DACHU.

- LEGENDA:**
- Hpom=...cm - WYSOKOŚĆ POMIESZCZENIA;
  - Hp=...cm - WYSOKOŚĆ PARAPETU WEWNĘTRZNEGO OD POZIOMU POSADZKI (pomiar od poziomu posadzki bezpośrednio pod otworem okiennym);
  - Hpod=...cm - WYSOKOŚĆ PODCIĄGU (pomiar od poziomu posadzki);
  - Hgst=...cm - WYSOKOŚĆ DÓRNEGO POZIOMU STROPU NAD POMIESZCZENIEM (pomiar od poziomu posadzki);
  - Hcok=...cm - WYSOKOŚĆ COKOLU ZEWN. (pomiar od poziomu terenu);
  - Hprog=...cm - WYSOKOŚĆ PROGU ZEWN. (pomiar od poziomu terenu);
  - Hmur=...cm - WYSOKOŚĆ MURKU ZEWN. (pomiar od poziomu terenu);
  - Hbal=...cm - WYSOKOŚĆ BALUSTRADY (pomiar od poziomu posadzki/terenu).

**UWAGA:**

- Prace zabezpieczające, odgrzybieniowe i zabiegi owadobójcze przeprowadzić w temp. 15 - 25 st. C, w bezdeszczowe dni (jeśli pokrycie dachowe będzie zdemontowane).
- Przed przystąpieniem do prac zapoznać się z kartami charakterystyki stosowanych środków chemicznych.
- Wszystkie zagrzybione elementy lub ich części - nawet te, które znajdowały się w sąsiedztwie grzybni muszą zostać bezwzględnie usunięte.
- Nieokorowane elementy drewniane okorować. Należy uważać, aby nie obniżyć wytrzymałości więźby dachowej.
- Zakres wymiany i wzmocnienia elementów drewnianych należy określić w trakcie prowadzenia robót remontowych.
- Prace odgrzybieniowe i zabiegi owadobójcze należy wykonać przed montażem nowych elementów drewnianych, po uprzednim zdemontowaniu elementów porażonych grzybami i owadami.
- Należy kontrolować prace impregnacjne w sposób ciągły/bieżący tj. po każdym zabiegu impregnacjnym.

**UWAGA:**

1. WSZYSTKIE WYMARY NALEŻY BEZWZGLĘDNE SPRAWDZIĆ NA BUDOWIE W TRAKCIE REALIZACJI INWESTYCJA.
2. NIJNIJSZY RYSUNEK NALEŻY ROZPATRYWAĆ ŁĄCZNIE Z CAŁĄ DOKUMENTACJĄ PROJEKTOWĄ.

**Sz1**

Cegła licówka
Konstrukcja muru - cegła pełna
Wyprawa lynkarska ~gr.2-4cm
Warstwa wykończeniowa (wyprawa malarska)
Warstwa wykończeniowa
Uwaga! Warstwa zgodnie z tabelą zestawienia pomieszczeń i opisem technicznym

**PRĘT SYSTEMOWY:**

- elastyczne pręty, cieżna i kotwy wykonane ze stali nierdzewnej o charakterystycznym, szrubowym kształcie.

**LEGENDA:**

(Blue line)	ELEMENTY PROJEKTOWANE
(Dashed line)	ELEMENTY DO WYBURZENIA
(Pink line)	ELEMENTY REMONTOWANE

**Z...** - URZĄDZENIA TECHNICZNE WIEŻY CIŚNIENI DO RENOWACJI WG OPISU TECHNICZNEGO DOKUMENTACJA FOTOGRAFICZNA WEDŁUG RYS. WI-2

Pracownia Konstrukcyjno - Architektoniczna VisKon 3D SZYMON RADŁAK ul. o. Fabryka Kossów 8B, 45-940 Opole NIP: 9910290034; REGON: 161521100 tel. kom.: 501 397 413; e-mail: viskon3d@gmail.com					
GMINA MURÓW, UL. DWORCOWA 2, 46 - 030 MURÓW, NIP: 991 - 049 - 49 - 72					
PROJEKT WYKONAWCY ZAMIENNY DO DECYZJI NR 353/2016 Z DNIA 25.05.2016 ZMIENIONEJ DECYZJĄ Z DNIA 10.10.2018 ZNAK: WB.6740.699.2018.DB - REMONT WRAZ Z PRZEBUDOWĄ CZĘŚCI ZABYTKOWEGO DWORCA PKP W MUROWIE" Z DOCELOWĄ NAZWĄ "UTWORZENIE CENTRUM PRZYRODY I TECHNIKI „BORSUK” POPRZECZ REMONT, PRZEBUDOWĘ I ORGANIZACJĘ ZABYTKOWEGO ZESPÓŁU DWORCA KOLEJOWEGO W MUROWIE" W ZAKRESIE PRZEBUDOWY WRAZ ZE ZMIANĄ SPOSOBU UŻYTKOWANIA LOKALU MIESZKALNEGO NA LOKAL BIUROWY Z PRZEZNACZENIEM DLA GMINNEGO OŚRODKA POMOCY SPOŁECZNEJ.					
BUDYNEK WIEŻY CIŚNIENI 46 - 030 MURÓW, UL. DWORCOWA, DZ. NR 396/2 k. m. 2.					
WIEŻA CIŚNIENI - RZUTY, PRZEKRÓJ, WIDOK ELEWACJI FRONTOWEJ.					
ARCHITEKTURA	PROJEKTOWAŁ	OPRACOWAŁ	DATA	STADIUM	PROJEKT WYKONAWCZY
mgr inż. arch. Marek Jacek	mgr inż. arch. Marek Jacek	mgr inż. arch. Marek Jacek	10.2019	PROJEKT WYKONAWCZY	
	PROJEKTOWAŁ	OPRACOWAŁ	DATA	STADIUM	PROJEKT WYKONAWCZY
mgr inż. arch. P. Skowron	mgr inż. arch. P. Skowron	mgr inż. arch. P. Skowron	10.2019	PROJEKT WYKONAWCZY	BUDOWLANA
	WYKONAWCA	OPRACOWAŁ	DATA	STADIUM	PROJEKT WYKONAWCZY
mgr inż. Szymon Radlak	mgr inż. Szymon Radlak	mgr inż. Szymon Radlak	10.2019	PROJEKT WYKONAWCZY	WA - 1