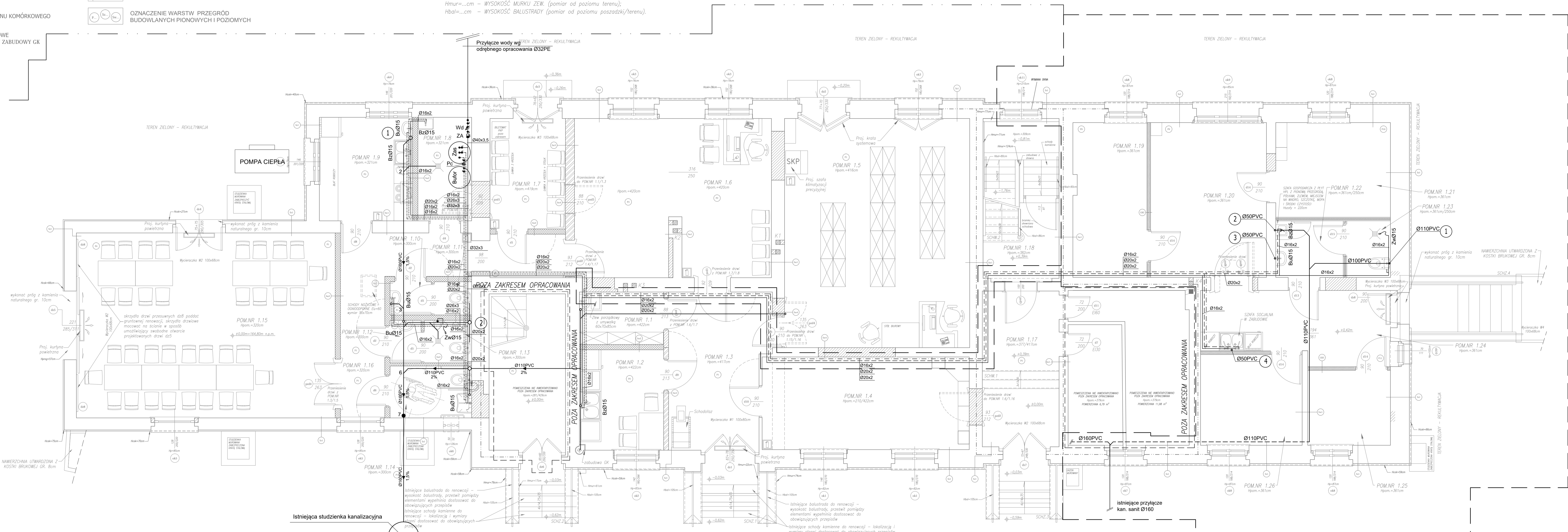


**LEGENDA:**

- ELEMENTY PROJEKTOWANE
- ELEMENTY DO WYBURZENIA
- ELEMENTY REMONTOWANE
- GRANICA STREFY POŻAROWEJ
- ▨ ŚCIANA Z CEGŁY PEŁNEJ
- ▩ ŚCIANA Z CEGŁY PEŁNEJ
- ▧ ŚCIANA Z BETONU KOMÓRKOWEGO
- ▨ ŚCIANY DZIAŁOWE Z SYSTEMOWEJ ZABUDOWY GK
- ▨ ZABETONOWANIA
- ▨ ŚCIANA Z CEGŁY PEŁNEJ
- ▨ ŚCIANA Z CEGŁY PEŁNEJ
- OZNACZENIE TRZONU KOMINOWEGO
- ⬆ GAŚNICA GP6x WRAZ Z WIESZAKIEM
- ⬆ GAŚNICA GWP-2x AF WRAZ Z WIESZAKIEM
- Hpom=...cm - WYSOKOŚĆ POMIESZCZENIA;
- Hp=...cm - WYSOKOŚĆ PARAPETU WEWNĘTRZNEGO OD POZIOMU POSADZKI (pomiar od poziomu posadzki bezpośrednio pod otworem okiennym);
- Hpod=...cm - WYSOKOŚĆ PODCIĄGU (pomiar od poziomu posadzki);
- Hgstr=...cm - WYSOKOŚĆ GÓRNEGO POZIOMU STROPU NAD POMIESZCZENIEM (pomiar od poziomu posadzki);
- Hcok=...cm - WYSOKOŚĆ COKOLU ZEWN. (pomiar od poziomu terenu);
- Hprog=...cm - WYSOKOŚĆ PROGU ZEWN. (pomiar od poziomu terenu);
- Hmur=...cm - WYSOKOŚĆ MURKU ZEWN. (pomiar od poziomu terenu);
- Hbal=...cm - WYSOKOŚĆ BALUSTRY (pomiar od poziomu posadzki/terenu).

**RZUT PARTERU**

SKALA: 1:50



**PARTER**  
**ZESTAWIENIE POMIESZCZEŃ - ZAKRES OBJĘTY OPRACOWANIEM PIERWOTNYM**

NR. POM.	NAZWA POM.	POWIERZCHNIA m <sup>2</sup>	RODZAJ POSADZKI	RODZAJ WYKONANIA ŚCIAN
1.1	POMIESZCZENIE POSADZKOWE	4,38	PŁYTKI CERAMICZNE	PŁYTKI CERAMICZNE
1.2	POMIESZCZENIE SPOŁECZNE	8,75	LINOLEUM	PŁYTKI CERAMICZNE / POWIDOKA MALARSKA
1.3	PRZEDSIÓDZIEK I EKSPOZYCJA	15,67	PŁYTKI CERAMICZNE	POWIDOKA MALARSKA
1.4	IZBA STOWARZYSZENIA	19,86	PŁYTKI CERAMICZNE	POWIDOKA MALARSKA
1.5	ZARCHIWUM	43,93	LINOLEUM	POWIDOKA MALARSKA
1.6	PUNKT INFORMACJI TURYSTYCZNEJ I EKSPOZYCJA	31,62	PŁYTKI CERAMICZNE	POWIDOKA MALARSKA
1.7	PODZIEMNA	8,63	PŁYTKI CERAMICZNE	POWIDOKA MALARSKA
1.8	POMIESZCZENIE TECHNICZNE I MAGAZYNOWE	5,76	PŁYTKI CERAMICZNE	PŁYTKI CERAMICZNE
1.9	ZAPLECZE SAU WARSZTATU	10,00	PŁYTKI CERAMICZNE	PŁYTKI CERAMICZNE / POWIDOKA MALARSKA
1.10	PRZEDSIÓDZIEK	1,46	PŁYTKI CERAMICZNE	PŁYTKI CERAMICZNE / POWIDOKA MALARSKA
1.11	WC DAMSKIE	1,12	PŁYTKI CERAMICZNE	PŁYTKI CERAMICZNE / POWIDOKA MALARSKA
1.12	PRZEDSIÓDZIEK	1,17	PŁYTKI CERAMICZNE	PŁYTKI CERAMICZNE / POWIDOKA MALARSKA
1.13	WC MĘSKIE	2,09	PŁYTKI CERAMICZNE	PŁYTKI CERAMICZNE / POWIDOKA MALARSKA
1.14	WC DLA NIEPEŁNOSPRAWNYCH	4,38	PŁYTKI CERAMICZNE	PŁYTKI CERAMICZNE / POWIDOKA MALARSKA
1.15	SALA WIEDEKA	40,36	PŁYTKI CERAMICZNE	POWIDOKA MALARSKA
1.16	KORYTARZ	36,4	PŁYTKI CERAMICZNE	POWIDOKA MALARSKA
1.17	PRZEDSIÓDZIEK	12,37	LEGARACH DREWNIANYCH	POWIDOKA MALARSKA
1.18	KIATA SCHOĐOWA	12,56	PODŁOGA Z DESEK NA LEGARACH DREWNIANYCH / DREWNIANA KONSTRUKCJA BIEGÓW I SCHODOWYCH	POWIDOKA MALARSKA
<b>RAZEM</b>		<b>250,31</b>		

POWIERZCHNIA KONDYGNACJI NETTO: 250,31 m<sup>2</sup>

**LEGENDA:**

- Pion kan. sanit.
- Instalacja kanalizacji sanitarnej
- Istniejąca instalacja kanalizacji sanitarnej w piwnicy do wymiany
- Instalacja wody zimnej
- Instalacja wody ciepłej
- Instalacja cyrkulacyjna
- BuØ15 Bateria umywalkowa
- BzØ15 Bateria zlewomywalkowa
- ZwØ15 Zawór ze złączką do węża

**LEGENDA:**

- ZAKRES WPROWADZONYCH ZMIAN W STOSUNKU DO PROJEKTU PIERWOTNEGO
- ZAKRES OBJĘTY DECYZJĄ POZWOLENIA NA BUDOWĘ NR 353/2016 Z DNIA 25.05.2016 ZMIENIONĄ DECYZJĄ Z DNIA 10.10.2018 ZNAK: WB.6740.699.2018.DB
- ZAKRES OBJĘTY DECYZJĄ WOJEWÓDZKIEGO KONSERWATORA ZABYTKÓW 539/N/2018 Z DNIA 22.06.2018

**PARTER**  
**ZESTAWIENIE POMIESZCZEŃ - ZAKRES OBJĘTY OPRACOWANIEM ZAMIENIANYM**

NR. POM.	NAZWA POM.	POWIERZCHNIA m <sup>2</sup>	RODZAJ POSADZKI	RODZAJ WYKONANIA ŚCIAN
1.19	POM. BIUROWE	11,76	LINOLEUM	POWIDOKA MALARSKA
1.20	POM. BIUROWE	18,37	LINOLEUM	POWIDOKA MALARSKA
1.21	POM. BIUROWE	11,21	LINOLEUM	POWIDOKA MALARSKA
1.22	PRZEDSIÓDZIEK	3,96	PŁYTKI CERAMICZNE	PŁYTKI CERAMICZNE / POWIDOKA MALARSKA
1.23	WC DODKOWE	2,51	PŁYTKI CERAMICZNE	PŁYTKI CERAMICZNE / POWIDOKA MALARSKA
1.24	PODZIEMNA Z ANEKSEM SOCJALNYM	13,21	PŁYTKI CERAMICZNE	PŁYTKI CERAMICZNE / POWIDOKA MALARSKA
1.25	POM. BIUROWE	6,40	LINOLEUM	POWIDOKA MALARSKA
1.26	POM. BIUROWE	9,53	LINOLEUM	POWIDOKA MALARSKA
<b>RAZEM</b>		<b>77,18</b>		

POWIERZCHNIA KONDYGNACJI NETTO: 77,18 m<sup>2</sup>

Pracownia Konstrukcyjno - Architektoniczna VisKon 3D  
SZYMON RAJDAK  
ul. o. Fabryki Kosze 8B, 45-940 Opole  
NIP: 9910290034; REGON: 161521100  
tel. kom.: 501 287 413; e-mail: viskon3d@gmail.com

MIĘDZYNARODOWY  
GMINA MURÓW, UL. DWORCOWA 2, 46 - 030 MURÓW,  
NIP: 991 - 049 - 49 - 72

PROJEKT BUDOWLANY ZAMIENNY DO DECYZJI NR 353/2016 Z DNIA 25.05.2016 ZMIENIONĄ DECYZJĄ Z DNIA 10.10.2018 ZNAK: WB.6740.699.2018.DB - REMONT WRAZ Z PRZEbudOWĄ CZĘŚCI ZABYTKOWEGO DWORCA PNP W MURÓWIE - Z DOCELOWĄ NAZwą LITWOSZENIE CENTRUM PRZYRODY I TECHNIKI „BORSK” POPRZECZ REMONT, PRZEBUDOWĘ I ORGANIZACJĘ ZABYTKOWEGO ZESPOŁU DWORCA KOLEJOWEGO W MURÓWIE - W ZAKRESIE PRZEBUDOWY WRAZ ZE ZMIANĄ SPOSOBU UZYSKIWANIA LOKALU MIESZKALNEGO NA LOKAL BIUROWY Z PRZEZNACZENIEM DLA GMINNEGO OŚRODKA POMOCY SPOŁECZNEJ.

MIĘDZYNARODOWY  
BUDYNEK DWORCA PNP,  
46 - 030 MURÓW, UL. DWORCOWA 3, 46 - 030 MURÓW, NIP: 991 - 049 - 49 - 72

MIĘDZYNARODOWY  
**RZUT PARTERU - INSTALACJA WOD-KAN.**

MIĘDZYNARODOWY  
SANITARIJA  
mgr inż. Jerzy Szlachetka  
11.10.2018  
10.2018  
PROJEKT WYKONAWCZY  
mgr inż. Andrzej Szlachetka  
10.2018  
10.2018  
SANITARIJA  
1:50  
10.2018  
5-1

**UWAGA:**  
1. WSZYSTKIE WYMIARY NALEŻY BEZWZGLĘDNIEM SPRAWDZIĆ NA BUDOWIE W TRAKCIE REALIZACJI INWESTYCJI.  
2. NIWIĘKSZY RYSUNEK NALEŻY ROZPATRYWAĆ ŁĄCZNIE Z CAŁĄ DOKUMENTACJĄ PROJEKTOWĄ.