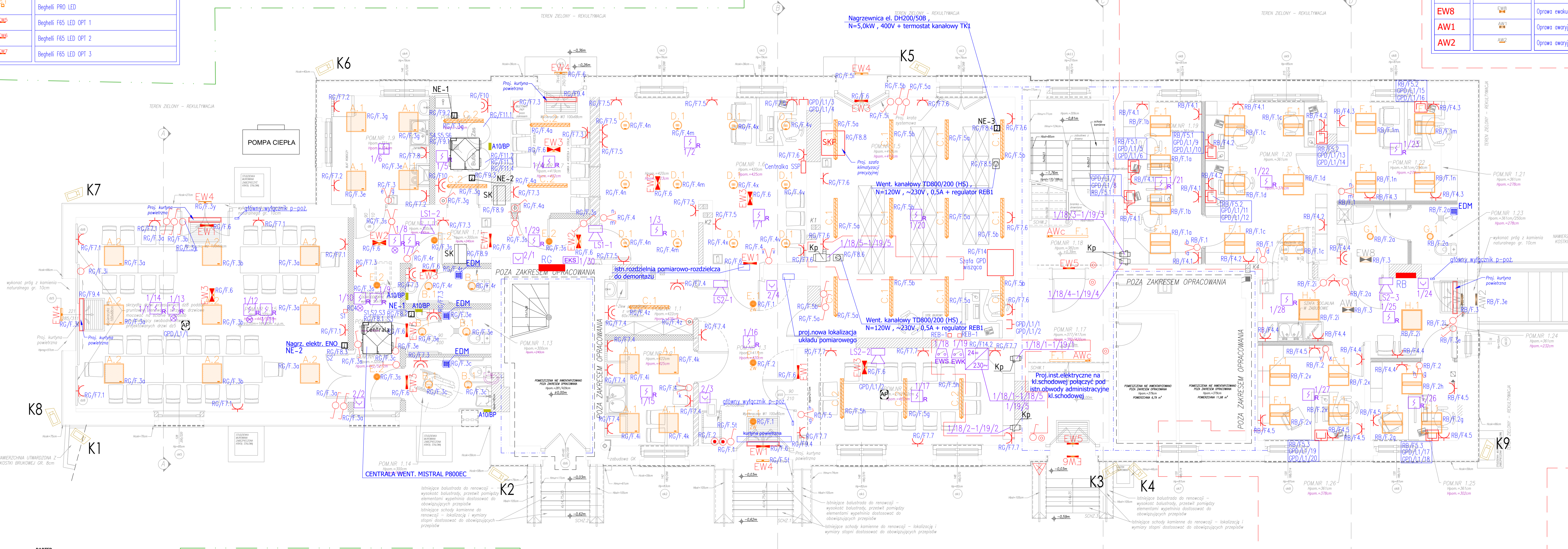


LEGENDA OPRAW OŚWIETLENIOWYCH		
INDEKS	SYMBOL	TYP OPRAWY
C.2		Beghelli ACCAO ECO LED 2
F.1AW		Beghelli ATOMIC LED + MOD. LED
F.1ZAWAW		Beghelli ATOMIC LED + MOD. LED + ZWIESZ.
G.1		Beghelli PRO LED
EW5		Beghelli F65 LED OPT 1
EW6		Beghelli F65 LED OPT 2
EW7		Beghelli F65 LED OPT 3

Hpom=...cm – WYSOKOŚĆ POMIESZCZENIA;
 Hp=...cm – WYSOKOŚĆ PARAPETU WEWNĘTRZNEGO OD POZIOMU POSADZKI (pomiar od poziomu posadzki bezpośrednio pod otworem okiennym);
 Hpod=...cm – WYSOKOŚĆ PODCIĄGU (pomiar od poziomu posadzki);
 Hgstr=...cm – WYSOKOŚĆ GÓRNEGO POZIOMU STROPU NAD POMIESZCZENIEM (pomiar od poziomu posadzki);
 Hock=...cm – WYSOKOŚĆ COKOLU ZEWN. (pomiar od poziomu terenu);
 Hprog=...cm – WYSOKOŚĆ PROGU ZEWN. (pomiar od poziomu terenu);
 Hmur=...cm – WYSOKOŚĆ MURKU ZEWN. (pomiar od poziomu terenu);
 Hbal=...cm – WYSOKOŚĆ BALUSTRY (pomiar od poziomu posadzki/terenu).

RZUT PARTERU
 SKALA: 1:50

LEGENDA OPRAW OŚWIETLENIOWYCH		
INDEKS	SYMBOL	TYP OPRAWY
F.1		Oprawa oświetleniowa LED 1
G.1		Oprawa oświetleniowa LED 2
H.1		Oprawa oświetleniowa LED 3
EW7		Oprawa ewakuacyjna LED 1
EW8		Oprawa ewakuacyjna LED 2
AW1		Oprawa awaryjna LED 1
AW2		Oprawa awaryjna LED 2



PARTER
ZESTAWIENIE POMIESZCZEŃ - ZAKRES OBJĘTY OPRACOWANIEM PIERWOTNYM

NR. POM.	NAZWA POM.	POWIERZCHNIA m ²	RODZAJ POSADZKI	RODZAJ WYKOŃCZENIA ŚCIAN
1.1	POMIESZCZENIE POSADKOWE	4,58	PŁYTY CERAMICZNE	PŁYTY CERAMICZNE
1.2	POMIESZCZENIE SOCJALNE	8,79	PŁYTY CERAMICZNE / POWŁOKA MALARSKA	PŁYTY CERAMICZNE / POWŁOKA MALARSKA
1.3	PRZEDSIÖNIEK Z DESKĄ	15,07	PŁYTY CERAMICZNE	POWŁOKA MALARSKA
1.4	IZBA STYWARDYZYER	19,86	PŁYTY CERAMICZNE	POWŁOKA MALARSKA
1.5	ARCHIWUM	43,93	UNDELEM	POWŁOKA MALARSKA
1.6	PUNKT INFORMACJI TURYSTYCZNEJ Z EKSPozyCJA	35,42	PŁYTY CERAMICZNE	POWŁOKA MALARSKA
1.7	POCZTA	10,00	PŁYTY CERAMICZNE	POWŁOKA MALARSKA
1.8	POMIESZCZENIE TECHNICZNE / ANAGNOZOWE	5,76	PŁYTY CERAMICZNE	PŁYTY CERAMICZNE
1.9	ZAPLECZE SAŁI WIEKOWEJ	10,00	PŁYTY CERAMICZNE	PŁYTY CERAMICZNE / POWŁOKA MALARSKA
1.10	PRZEDSIÖNIEK	1,46	PŁYTY CERAMICZNE	PŁYTY CERAMICZNE / POWŁOKA MALARSKA
1.11	WC DAMSKIE	1,32	PŁYTY CERAMICZNE	PŁYTY CERAMICZNE / POWŁOKA MALARSKA
1.12	PRZEDSIÖNIEK	1,37	PŁYTY CERAMICZNE	PŁYTY CERAMICZNE / POWŁOKA MALARSKA
1.13	WC MĘSKIE	2,09	PŁYTY CERAMICZNE	PŁYTY CERAMICZNE / POWŁOKA MALARSKA
1.14	WC DLA NIEPEŁNOSPRAWNYCH	4,38	PŁYTY CERAMICZNE	PŁYTY CERAMICZNE / POWŁOKA MALARSKA
1.15	SALA WIEKOWA	49,36	PŁYTY CERAMICZNE	POWŁOKA MALARSKA
1.16	KORYTARZ	18,4	PODŁOGA Z DESKI NA LEGARACH	POWŁOKA MALARSKA
1.17	PRZEDSIÖNIEK	12,37	PODŁOGA Z DESKI NA LEGARACH	POWŁOKA MALARSKA
1.18	KLATA SCHODOWA	12,56	PODŁOGA Z DESKI NA LEGARACH	POWŁOKA MALARSKA
RAZEM		250,31		

POWIERZCHNIA KONDYGNACJI NETTO: 250,31 m²

LEGENDA OPRAW OŚWIETLENIOWYCH		
INDEKS	SYMBOL	TYP OPRAWY
A.1		Beghelli PANELED 1
A.2		Beghelli PANELED 2
B.1		Beghelli DOWNLIGHT LED
C.1		Beghelli ACCAO ECO LED 1
C.2		Beghelli ACCAO ECO LED 2
D.1		Beghelli D170 LED
E.1 ZW		Beghelli MULTIBAY LED 1
E.2		Beghelli MULTIBAY LED 2
EW1		Beghelli LOGICA 1
EW2		Beghelli LOGICA 2
EW3		Beghelli LOGICA 3
EW4		Beghelli ACCAO LED

LEGENDA

- wyłącznik jednobiegunowy 10A, 230V
- przelaznik świecznikowy 10A, 230V
- przelaznik krzyżowy 10A, 230V
- gniazdo wyk. 16A, 230V
- miejscowa szyna połączeń wyrównawczych
- wyłącznik 16A, 230V bryzgoszczelne
- wyłącznik jednobiegunowy bryzgoszczelny 10A, 230V
- wyłącznik schodowy bryzgoszczelny 10A, 230V
- gniazdo LAN 2xRJ45
- gniazdo 2x230V DATA + gniazdo 2x RJ45

LEGENDA - INSTALACJA CCTV:

- Kamery zewnętrzne IP

LEGENDA:

- przycisk "światło" 10A, 230V
- gniazdo RJ45 punkt dostępowy sieci WLAN montaż pod sufitem
- NE-1 Nagrzewnica elektryczna wspólna, N = 3,0 kW, 1-230V
- NE-2 Nagrzewnica elektryczna wótma, N = 3,0 kW, 1-230V
- NE-3 Nagrzewnica elektryczna wótma, N = 5,0 kW, 3-400V
- SKP Szafa klimatyzacji precyzyjnej, N = 5,5kW
- SK Skraplacz szafy klimatyzacji precyzyjnej N = 0,18kW
- CSP - centralna sygnalizacji pożaru - POLON 4900
- 3R - optyczna czujka dymu adresowalna - DUR-4046+ gniazdo G-40
- 3 - ręczny ostrzegacz pożaru - ROP-4001
- 3 - sygnalizator akustyczny - SAL-4001
- EKS - element kontrolno-sterujący - EKS-4001
- 3 - czujka optyczna - termiczna
- EW - element wielowojściowy sterujący EWS-4001
- EW - element wielowojściowy kontroly EWK-4001
- EW - zasilacz buforowy KBZB-31, 230VAC/24VDC, 2A, 2x17Ah/12V (KABE)

UWAGA:

- połączenia czujek ze wskaźnikami zasilania
- wykonac przewodem YnTKSY 1x2x1,0
- pętle linii dozorowych wykonac przewodem YnTKSY 1x2x0,8
- pętle linii sygnalizacyjnej wykonac przewodem (N)HXH FE180/E90 0,6/1kV 3x1,5

ZAKRES WPROWADZONYCH ZMIAN W STOSUNKU DO PROJEKTU PIERWOTNEGO
ZAKRES OBJĘTY DECYZJĄ POZWOLENIA NA BUDOWĘ NR 353/2016 Z DNIA 25.05.2016 ZMIENIONĄ DECYZJĄ Z DNIA 10.10.2018 ZNAK: WB.6740.699.2018.DB
ZAKRES OBJĘTY DECYZJĄ WOJEWÓDZKIEGO KONSERWATORA ZABYTKÓW 539/N/2018 Z DNIA 22.06.2018

PARTER
ZESTAWIENIE POMIESZCZEŃ - ZAKRES OBJĘTY OPRACOWANIEM ZAMIENIANYM

NR. POM.	NAZWA POM.	POWIERZCHNIA m ²	RODZAJ POSADZKI	RODZAJ WYKOŃCZENIA ŚCIAN
1.19	POM. BIUROWE	11,76	UNDELEM	POWŁOKA MALARSKA
1.20	POM. BIUROWE	18,57	UNDELEM	POWŁOKA MALARSKA
1.21	POM. BIUROWE	11,21	UNDELEM	POWŁOKA MALARSKA
1.22	PRZEDSIÖNIEK	3,96	PŁYTY CERAMICZNE	PŁYTY CERAMICZNE / POWŁOKA MALARSKA
1.23	WC MĘSKOŻENIOWE	2,34	PŁYTY CERAMICZNE	PŁYTY CERAMICZNE / POWŁOKA MALARSKA
1.24	POCZTA I KAWA	11,21	PŁYTY CERAMICZNE	PŁYTY CERAMICZNE / POWŁOKA MALARSKA
1.25	POM. BIUROWE	6,40	UNDELEM	POWŁOKA MALARSKA
1.26	POM. BIUROWE	9,53	UNDELEM	POWŁOKA MALARSKA
RAZEM		77,18		

POWIERZCHNIA KONDYGNACJI NETTO: 77,18 m²

Pracownia Konstrukcyjno - Architektoniczna VskKon 3D
 SZYMON RADLAK
 ul. o. Fabjana Kosa 8B, 45-940 Gdów
 NIP: 991099034; REGON: 191521100
 tel. kom.: 501 397 412; e-mail: vskkon3d@gmail.com

GNIA MURÓW, UL. DWORCOWA 2, 46 - 030 MURÓW,
 NIP: 991 049 - 49 - 72

PROJEKT WYKONAWCZY ZAMÓWNIENIA DO DECYZJI NR 353/2016 Z DNIA 25.05.2016 ZMIENIONĄ DECYZJĄ Z DNIA 10.10.2018 ZNAK: WB.6740.699.2018.DB - REMONT WRAZ Z PRZEBUDOWĄ CZĘŚCI ZABYTKOWEGO DWORCA PKP W MURÓWIE Z DOCELOWĄ NAZWĄ LITWORZONE CENTRUM PREZYDII I TECHNIK "BORSIK" PORZĘDZEM REMONT, PRZEBUDOWEJ I ORGANIZACJE ZABYTKOWEGO ZESPOŁU DWORCA KOLEJOWEGO W MURÓWIE W ZAKRESIE PRZEBUDOWY WRAZ ZE ZMIANĄ SPOSOBU UŻYTKOWANIA LOKALU MIESZKALNEGO NA LOKAL BIUROWY Z PRZEZNACZENIEM DLA GMINNEGO OŚRODKA POMOCY SPOŁECZNEJ.

BUDYNEK DWORCA PKP
 46 - 030 MURÓW, UL. DWORCOWA 2, 46-030 MURÓW, n. 2

RZUT PARTERU.

ARCHITECTURA	PROJEKTOWAŁ	WYKONAWCA	DATA	STATUS	OPIS
	mgr inż. Krzysztof Góra	WskKon 3D	03.2019	PROJEKT WYKONAWCZY	
	mgr inż. Sławomir Rogala	WskKon 3D	03.2019	PROJEKT ELEKTRYCZNY	
					150

MOZLIWE PRZYMIENIENIA AUTORSKIE ZAINTERESOWANE

IE - 01

UWAGA:
 1. WSKAZANE WYMAGANIA NALEŻY REZERWOWAĆ SPRAWDZIĆ NA BUDOWIE W TRYBIE REALIZACJI INWESTYCJI.
 2. WNIOSZYCY PRZYKREŚLIĆ NALEŻY ROZPATRYWAĆ ŁĄCZNIE Z CAŁĄ DOKUMENTACJĄ PROJEKTOWĄ.