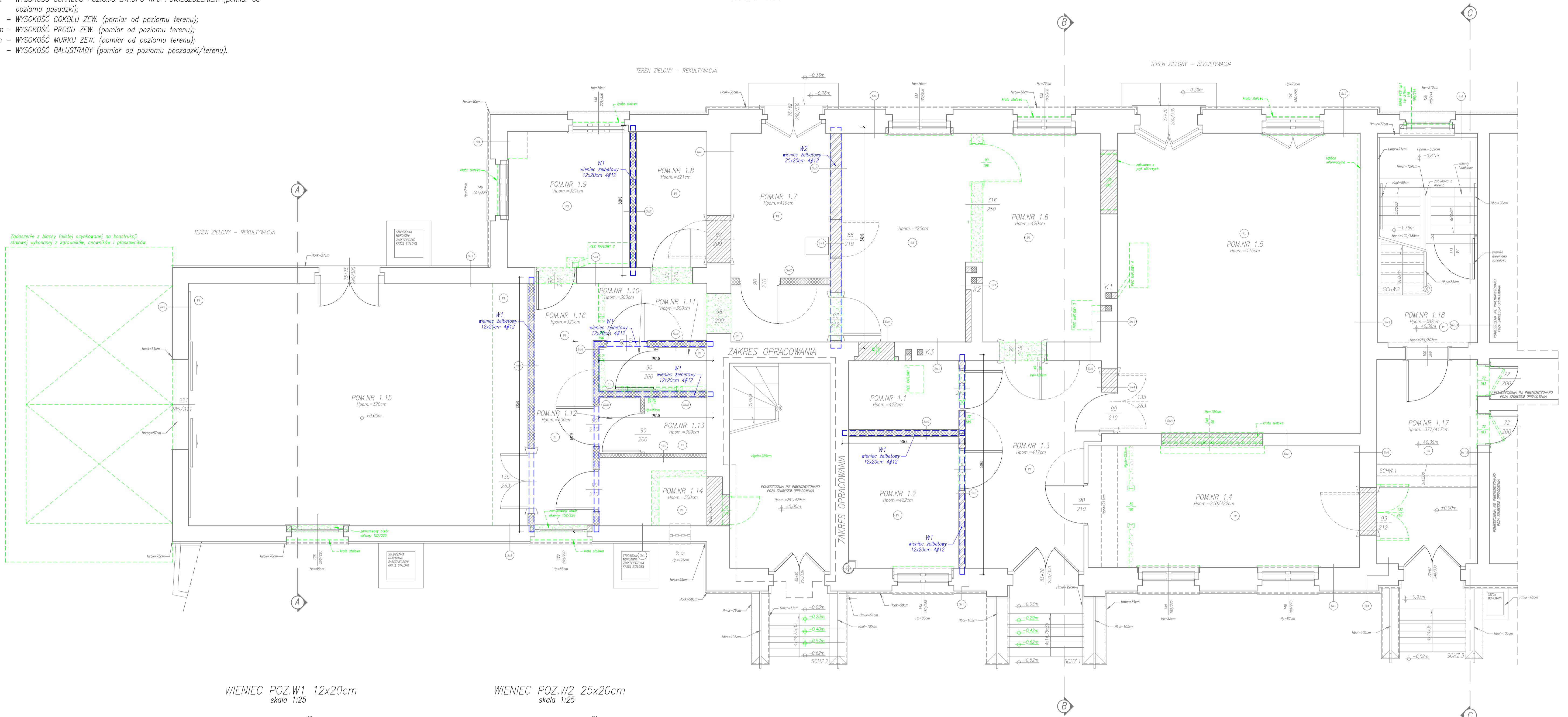


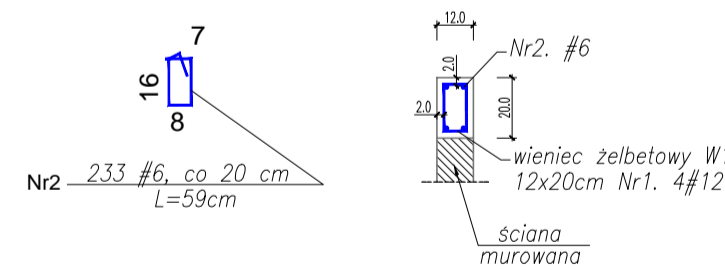
- Hpom=...cm – WYSOKOŚĆ POMIESZCZENIA;
- Hp=...cm – WYSOKOŚĆ PARAPETU WEWNĘTRZNEGO OD POZIOMU POSADZKI (pomiar od poziomu posadzki bezpośrednio pod otworem okiennym);
- Hpod=...cm – WYSOKOŚĆ PODCIĄGU (pomiar od poziomu posadzki);
- Hgstr=...cm – WYSOKOŚĆ GÓRNEGO POZIOMU STROPU NAD POMIESZCZENIEM (pomiar od poziomu posadzki);
- Hcok=...cm – WYSOKOŚĆ COKOLU ZEWN. (pomiar od poziomu terenu);
- Hprog=...cm – WYSOKOŚĆ PROGU ZEWN. (pomiar od poziomu terenu);
- Hmur=...cm – WYSOKOŚĆ MURKU ZEWN. (pomiar od poziomu terenu);
- Hbal=...cm – WYSOKOŚĆ BALUSTRADY (pomiar od poziomu posadzki/terenu).

RZUT PARTERU – WIEŃCE

SKALA: 1:50



WIENIEC POZ.W1 12x20cm
skala 1:25



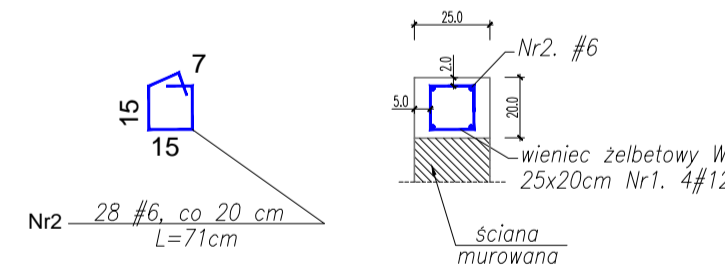
Wykaz zbrojenia dla wieńców W1 (28,59mb):

Nr	Średnica [mm]	Długość [cm]	Liczba	Długość ogólna [m]	
				φ6	φ12
1	12	-	-	-	142,95
2	6	59	157	92,83	142,95
Długość ogólna wg średnic [m]				92,83	142,95
Masa 1mb pręta [kg/m]				0,222	0,888
Masa prętów wg średnic [kg]				20,6	126,9
Masa prętów wg gatunków stali [kg]				-	147,5
Masa całkowita [kg]				-	148

UWAGA:

- Do mieszanki betonowej dodawać środki poprawiające urabialność i zmniejszające skurcz betonu.
- Należy zwrócić uwagę na prawidłowe przygotowanie powierzchni betonu do połączenia z następnym odcinkiem wieńca.

WIENIEC POZ.W2 25x20cm
skala 1:25



Wykaz zbrojenia dla wieńców W2 (5,42mb):

Nr	Średnica [mm]	Długość [cm]	Liczba	Długość ogólna [m]	
				φ6	φ12
1	12	-	-	-	25,68
2	6	71	28	19,88	25,68
Długość ogólna wg średnic [m]				19,88	25,68
Masa 1mb pręta [kg/m]				0,222	0,888
Masa prętów wg średnic [kg]				4,4	22,6
Masa prętów wg gatunków stali [kg]				-	27,2
Masa całkowita [kg]				-	28

LEGENDA:

- ELEMENTY PROJEKTOWANE
- ELEMENTY DO WYBURZENIA
- PROJEKTOWANA ŚCIANA Z CEGŁY PEŁNEJ
- PROJEKTOWANA ŚCIANA Z BETONU KOMÓRKOWEGO
- ŚCIANA Z CEGŁY PEŁNEJ DO PRZEMUROWANIA CEGŁĄ PEŁNĄ

Beton: wieńce – B25 (C20/25)
Stal zbroj.: RB500W
Otulina: wieńce – 20mm/50mm

UWAGA:

- NINIEJSZY RYSUNEK NALEŻY ROZPATRYWAĆ ŁĄCZNIE Z CAŁĄ DOKUMENTACJĄ PROJEKTOWĄ.
- INTEGRALNĄ CZĘŚCIĄ DOKUMENTACJI JEST OPIS TECHNICZNY.
- PRZED ZAMÓWIENIEM/WYKONANIEM ELEMENTÓW KONSTRUKCJI WSZYSTKIE WYMIARY NALEŻY BEZWZGLĘDNIE SPRAWDZIĆ NA BUDOWIE W TRAKCIE REALIZACJI INWESTYCJI.

Pracownia Konstrukcyjno - Architektoniczna VisKon 3D
SZYMON RADLAK
ul. o. Fatimsa Kosa 88, 45-940 Opole
NIP: 9910290034, REGON: 161521100
tel. kom.: 501 397 413, e-mail: viskon3d@gmail.com

MIKROLOKALNOŚĆ: GMINA MURÓW, UL. DWORCOWA 2, 46 - 030 MURÓW, NIP: 991 - 049 - 49 - 72

PROJEKT WYKONAWCY ZAMIENNY DO DECYZJI NR 353/2016 Z DNIA 25.05.2016 ZMIENIONEJ DECYZJĄ Z DNIA 10.10.2018 ZNAK: WB.6740.699.2018.DB - REMONT WRAZ Z PRZEBUDOWĄ CZĘŚCI ZABYTKOWEGO DWORCA PKP W MURÓWIE Z DOCELOWĄ NAZWĄ "UTWORZENIE CENTRUM PRZYRODY I TECHNIK BORSUK" POPRZECZ REMONT, PRZEBUDOWĘ I ORGANIZACJĘ ZABYTKOWEGO ZESPÓŁU DWORCA KOLEJOWEGO W MURÓWIE W ZAKRESIE PRZEBUDOWY WRAZ ZE ZMIANĄ SPOSOBU UŻYTKOWANIA LOKALU MIESZKALNEGO NA LOKAL BIUROWY Z PRZEZNACZENIEM DLA GMINNEGO OŚRODKA POMOCY SPOŁECZNEJ.

MIKROLOKALNOŚĆ: BUDYNEK DWORCA PKP
46 - 030 MURÓW, UL. DWORCOWA 3, OZ. NR 306/2 k. m. 2.

TYTUŁ: RZUT PARTERU - WIEŃCE.

ARCHITEKTURA	PROJEKTOWAŁ	OPRACOWAŁ	DATA	STADIUM	PROJEKT WYKONAWCY
mgr inż. Marcin Kubiś	mgr inż. Marcin Kubiś	mgr inż. Marcin Kubiś	10.2019	PROJEKT	PROJEKT WYKONAWCY
mgr inż. Szymon Radlak	mgr inż. Szymon Radlak	mgr inż. Szymon Radlak	10.2019	PROJEKT	KONSTRUKCJA
					SKALA 1:50 / 1:25
					KW-1

WZGLĘDNE PRAMA AUTORSKIE ZACHOWANE.