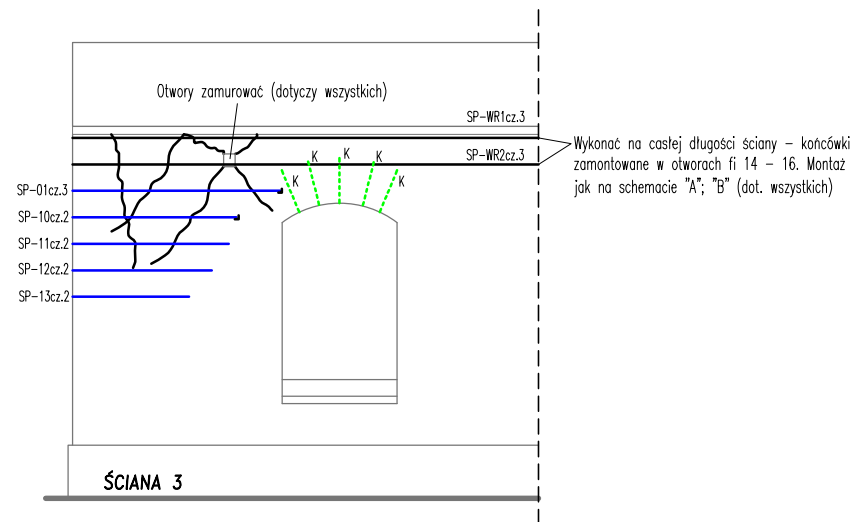
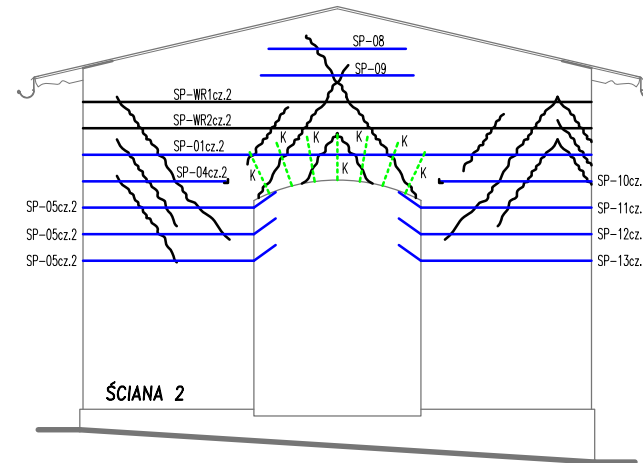
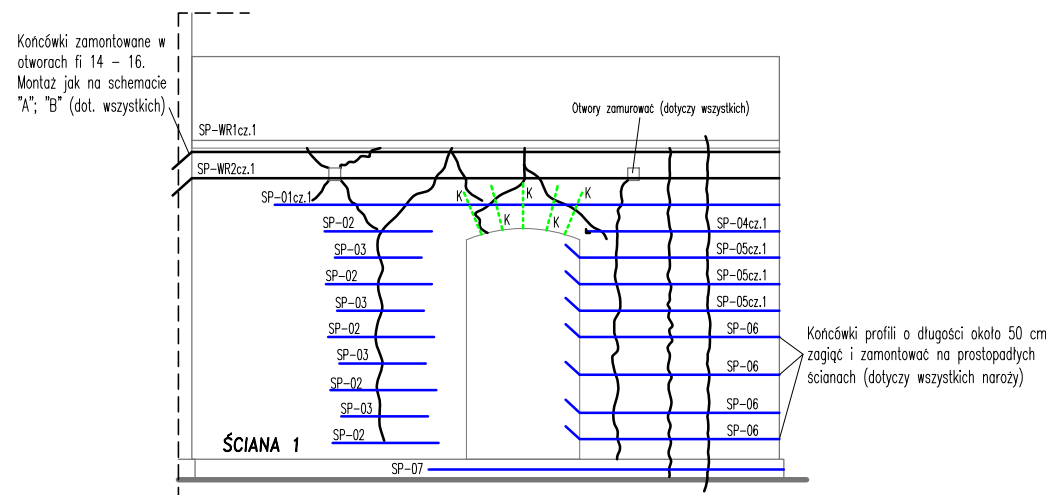


SCHEMATY NAPRAWY ZARYSOWANYCH ŚCIAN

SKALA: 1:100



LEGENDA:

- Pręty systemowe fi8 - montaż pojedynczy w wyfrezowanych bruzdach. Szerokość spoiny lub około 14 - 16 mm, głębokość minimum 3,5 cm bez grubości tynków
- Dwa pręty systemowe fi8 montowane w jednej bruzdzie. Szerokość - spoiny lub około 14 - 16 mm, głębokość minimum 4,5 cm bez grubości tynku
- Systemowe kotwy fi8 - długość 60 cm
- Końcówki prętów systemowych (dł. około 15 - 20 cm) zamontowane w wypełnionych zaprawą systemową otworach fi16

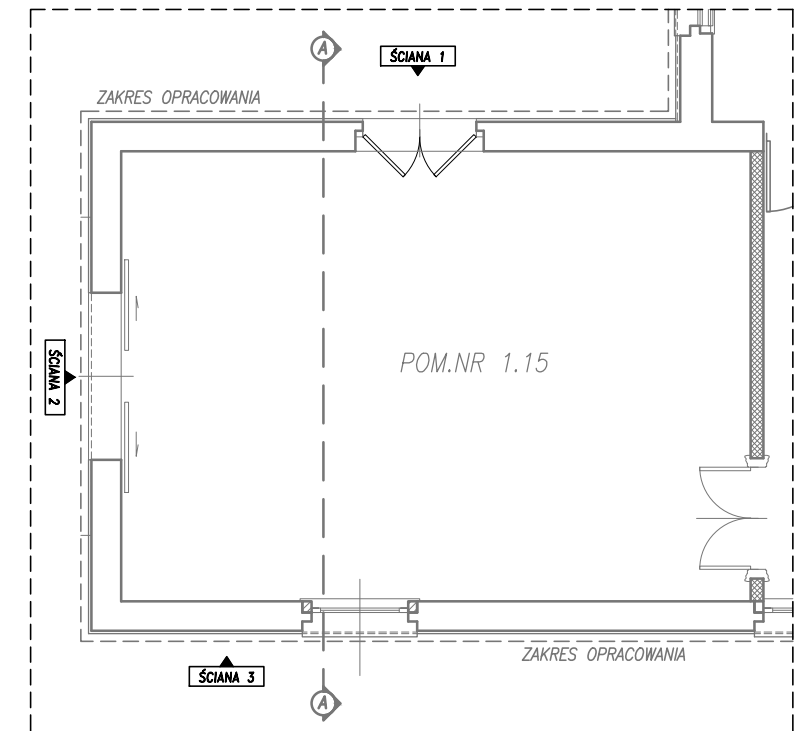
UWAGA:

Wszędzie tam, gdzie występuje możliwość "szycia murów" krótkimi prętami (minimum 1m) stosować długości profili zróżnicowane tak, aby po ich zamontowaniu pozorna linia utworzona poprzez połączenie ich końcówek nie stanowiła bezpośredniego odzwierciedlenia pęknięcia (różne długości, np. pierwszy - 1 m, drugi - 1,3 m, trzeci - 1,1 m, itd.)

ZESTAWIENIE ELEMENTÓW

Pręt systemowy / Nazwa elementu	Ilość	Długość jednostkowa [m]	Długość całkowita [m]	Zaprawa systemowa [opakowanie 12 kg]	Uwagi
SP-WR1	2	28,64	57,28	2,39	2 profile w bruzdzie
SP-WR2	2	28,64	57,28	2,39	2 profile w bruzdzie
SP-01	1	16,35	16,35	1,09	1 profil w bruzdzie
SP-02	5	1,40	7,00	0,47	1 profil w bruzdzie
SP-03	4	1,15	4,60	0,31	1 profil w bruzdzie
SP-04	1	5,05	5,05	0,34	1 profil w bruzdzie
SP-05	3	8,90	26,70	1,78	1 profil w bruzdzie
SP-06	4	3,64	14,56	0,97	1 profil w bruzdzie
SP-07	1	5,20	5,20	0,35	1 profil w bruzdzie
SP-08	1	1,80	1,80	0,12	1 profil w bruzdzie
SP-09	1	2,00	2,00	0,13	1 profil w bruzdzie
SP-10	1	4,82	4,82	0,32	1 profil w bruzdzie
SP-11	1	4,86	4,86	0,32	1 profil w bruzdzie
SP-12	1	4,61	4,61	0,31	1 profil w bruzdzie
SP-13	1	4,36	4,36	0,29	1 profil w bruzdzie
K	17	0,60	10,20	0,51	Kotwy
Razem:		226,67	12,08		

LOKALIZACJA ZARYSOWANYCH ŚCIAN



UWAGA:

- WSZYSTKIE WYMIARY NALEŻY BEZWZGLĘDNIE SPRAWDZIĆ NA BUDOWIE W TRAKCIE REALIZACJI INWESTYCJI.
- NINIEJSZY RYSUNEK NALEŻY ROZPATRYWAĆ ŁĄCZNIE Z CAŁĄ DOKUMENTACJĄ PROJEKTOWĄ.

Pracownia Konstrukcyjno - Architektoniczna VisKon 3D
SZYMON RADLAK
ul. o. Feliksa Kosa 8B; 45-940 Opole
NIP: 9910290034; REGON: 161521100
tel. kom.: 501 397 413; e - mail: viskon3d@gmail.com

INWESTOR
GMINA MURÓW, UL. DWORCOWA 2, 46 - 030 MURÓW,
NIP: 991 - 049 - 49 - 72

INWESTYCJA
PROJEKT WYKONAWCZY ZAMIENNY DO DECYZJI NR 353/2016 Z DNIA 25.05.2016 ZMIENIONEJ DECYZJĄ Z DNIA 10.10.2018 ZNAK: WB.6740.699.2018.DB - „REMONT WRAZ Z PRZEBUDOWĄ CZĘŚCI ZABYTKOWEGO DWORCA PKP W MUROWIE” Z DOCELOWĄ NAZWĄ „UTWORZENIE CENTRUM PRZYRODY I TECHNIKI „BORSUK” POPRZEZ REMONT, PRZEBUDOWĘ I ORGANIZACJĘ ZABYTKOWEGO ZESPOŁU DWORCA KOLEJOWEGO W MUROWIE” W ZAKRESIE PRZEBUDOWY WRAZ ZE ZMIANĄ SPOSOBU UŻYTKOWANIA LOKALU MIESZKALNEGO NA LOKAL BIUROWY Z PRZEZNACZENIEM DLA GMINNEGO OŚRODKA POMOCY SPOŁECZNEJ.

OBIEKT
BUDYNEK DWORCA PKP
46 - 030 MURÓW, UL. DWORCOWA 3, DZ. NR 306/2 k. m. 2.

SCHEMATY NAPRAWY ZARYSOWANYCH ŚCIAN - CZ.1.

ARCHITEKTURA	PROJEKTOWAŁ:	NR UPRAWNIENI	PODPIS	DATA	STADIUM:
	inż. Magdalena Radlak	OPL/0837/PWOK/12		10.2019	PROJEKT WYKONAWCZY
	SPRAWDZIŁ:	NR UPRAWNIENI	PODPIS	DATA	BRANŻA
	mgr inż. Marcin Korlub	OPL/0832/PWOK/12		10.2019	KONSTRUKCJA
	WSPÓŁPRACUJĄCY:	NR UPRAWNIENI	PODPIS	DATA	NR RYSUNKU
	mgr inż. Szymon Radlak	-		10.2019	KR - 4

WSZELKIE PRAWA AUTORSKIE ZASTRZEŻONE.