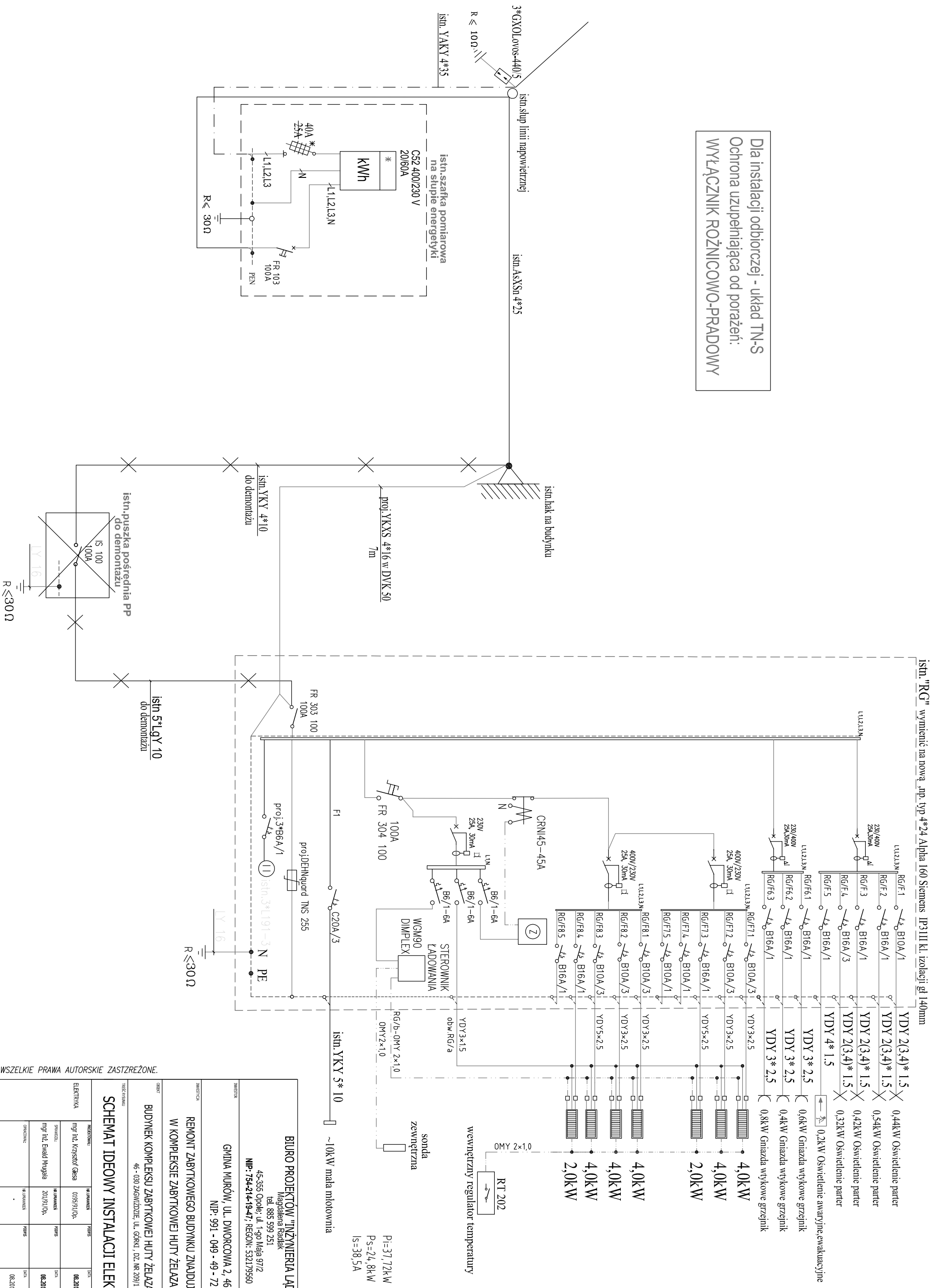
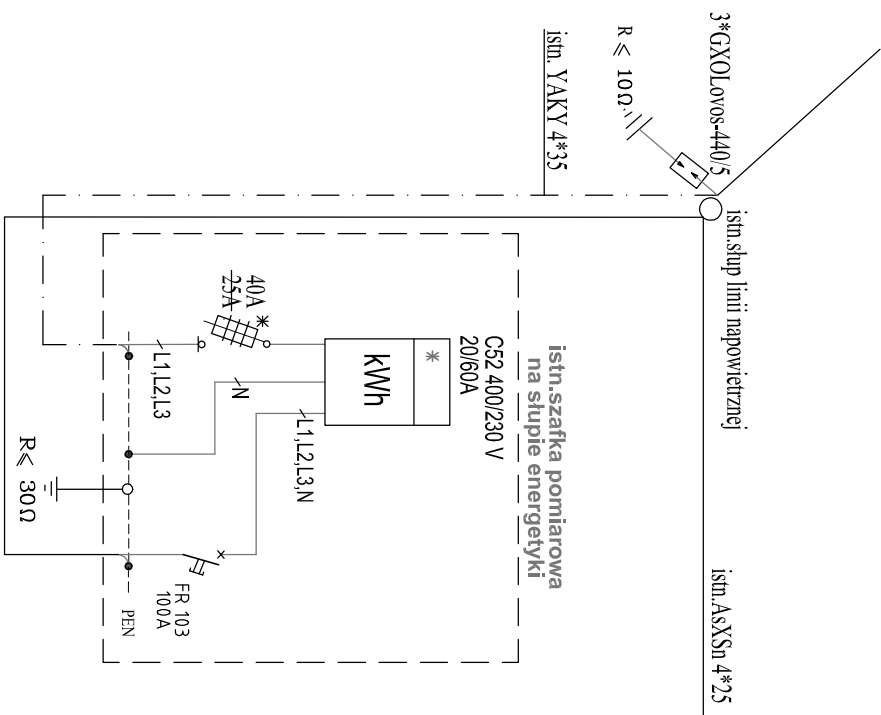


Dla instalacji odbiorczej - układ TN-S
Ochrona uzupełniająca od porażeń:
WYŁĄCZNIK ROZNICOWO-PRAĐOWY



WSZELKIE PRAWA AUTORSKIE ZASTRZEŻONE.

INWESTOR		GMINA MURÓW, UL. DWORCOWA 2, 46 - 030 MURÓW, NIP: 991 - 049 - 49 - 72	
INWESTYCJA		REMONT ZABYTKOWEGO BUDYNKU ZNAJDUJĄCEGO SIĘ W KOMPLEKSIE ZABYTKOWEJ HUTY ŻELAZA W ZAGWIZDZU,	
OBIEKT		BUDYNEK KOMPLEKSU ZABYTKOWEJ HUTY ŻELAZA W ZAGWIZDZU, 46 - 030 ZAGWIZDZIE, UL. GÓRKI, DZ. NR 209/1	
BIURO PROJEKTÓW "INŻYNIERIA ŁADOWA"			
Magdalena Radlak tel. 855 599 251 45-555 Opole, ul. 1-go Maja 97/2 NIP: 754-214-19-47, REGON: 532179560			
PROJEKTOWUJĄCY		mgr inż. Krzysztof Giesz 0195/91/Os.	
PROJEKTOWANE		mgr inż. Ewald Mngghla 201/91/Os.	
DATA		08.2015	
SKALA		PROJEKT BUDOWLANY	
TYTUŁ		ELEKTRYCZNA	
Lp. RYSUNKU		E - 4	

SCHEMAT IDEOWY INSTALACJI ELEKTRYCZNYCH