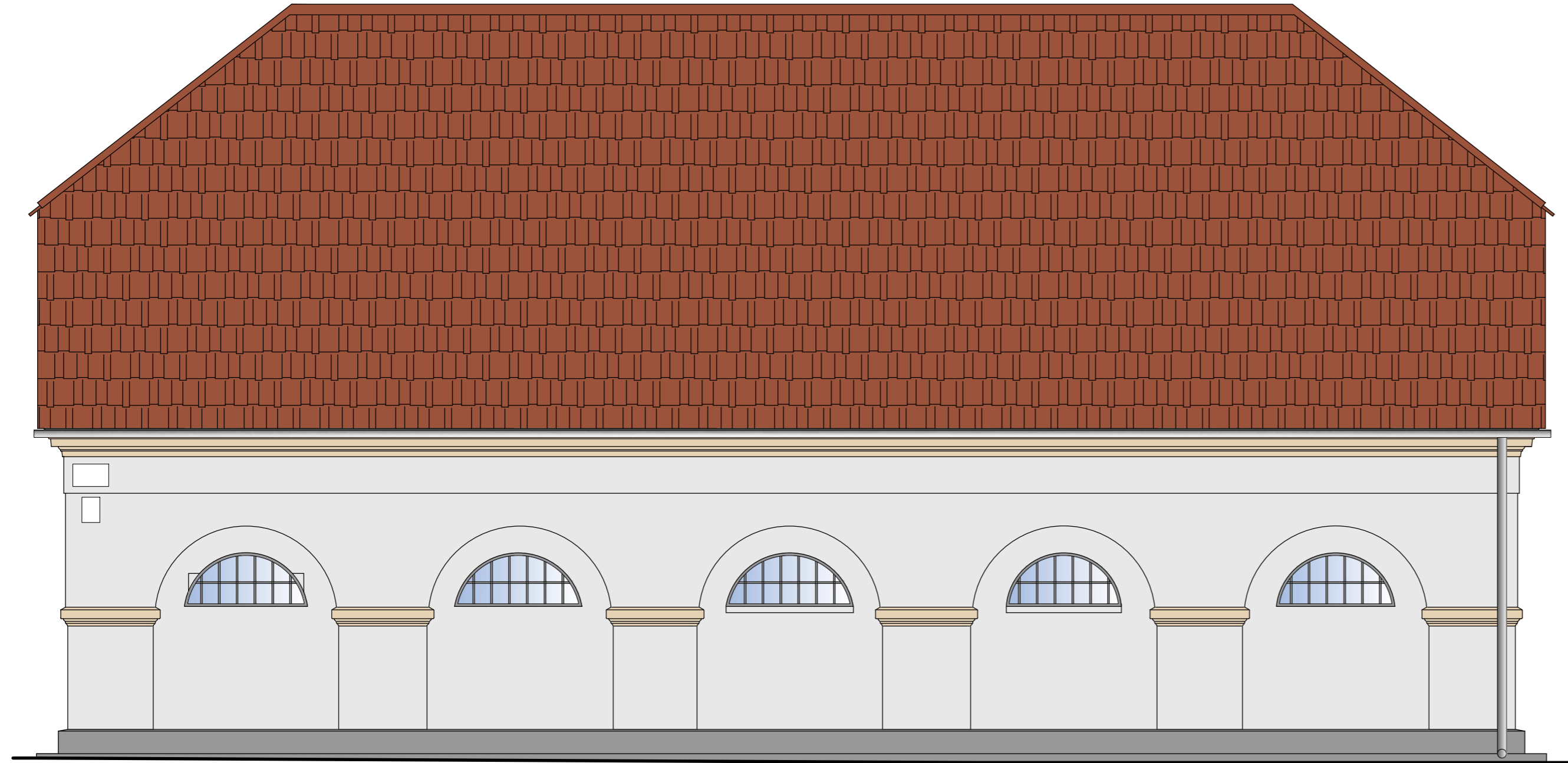


# ELEWACJA POŁUDNIOWA – KOLORYSTYKA

SKALA: 1:50



## KOLORYSTYKA – LEGENDA:

	<b>GZYMS</b> kolor kremowo – beżowy
	<b>ELEWACJA – ŚCIANY</b> kolor jasno szary
	<b>ELEWACJA – COKÓŁ</b> kolor ciemny szary
	<b>ŚLUSARKA</b> kolor ciemny szary
	<b>STOLARKA DRZWIOWA</b> palisander
	<b>BLACHA TYTAN – CYNK</b>
	<b>DACHÓWKA KARPIÓWKA</b> w kolorze naturalnej czerwieni

### UWAGA:

1. WSZYSTKIE WYMIARY NALEŻY BEZWZGLĘDNIIE SPRAWDZIĆ NA BUDOWIE W TRAKCIE REALIZACJI INWESTYCJI.
2. NINIEJSZY RYSUNEK NALEŻY ROZPATRYWAĆ ŁĄCZNIE Z CAŁĄ DOKUMENTACJĄ PROJEKTOWĄ.

WSZELKIE PRAWA AUTORSKIE ZASTRZEŻONE.

<b>BIURO PROJEKTÓW "INŻYNIERIA LĄDOWA"</b> Magdalena Radlak tel. 885 599 251 45-355 Opole; ul. 1-go Maja 97/2 NIP: 754-214-19-47; REGON: 532179560					
INWESTOR GMINA MURÓW, UL. DWORCOWA 2, 46 - 030 MURÓW, NIP: 991 - 049 - 49 - 72					
INWESTYCJA REMONT ZABYTKOWEGO BUDYNKU ZNAJDUJĄCEGO SIĘ W KOMPLEKSIE ZABYTKOWEJ HUTY ŻELAZA W ZAGWIŹDZIU.					
OBIEKT BUDYNEK KOMPLEKSU ZABYTKOWEJ HUTY ŻELAZA W ZAGWIŹDZIU, 46 - 030 ZAGWIŹDZIE, UL. GÓRKI , DZ. NR 209/1					
TREŚĆ RYSUNKU <b>ELEWACJA POŁUDNIOWA - KOLORYSTYKA.</b>					
ARCHITEKTURA	PROJEKTOWAŁ:	NR LPR/AN/EN	PODPIS	DATA	STADIUM:
	mgr inż. arch Marek Jacak	07/08/DOIA		08.2015	PROJEKT BUDOWLANY
	SPRAWDZIŁ:	NR LPR/AN/EN	PODPIS	DATA	BRANŻA:
mgr inż. arch P. Skwarek	17/06/DOIA		08.2015	ARCHITEKTURA	
					SKALA:
					1:50
	OPRACOWAŁ:	NR LPR/AN/EN	PODPIS	DATA	NR RYSUNKU
	mgr inż. Szymon Radlak	-		08.2015	AEK - 2