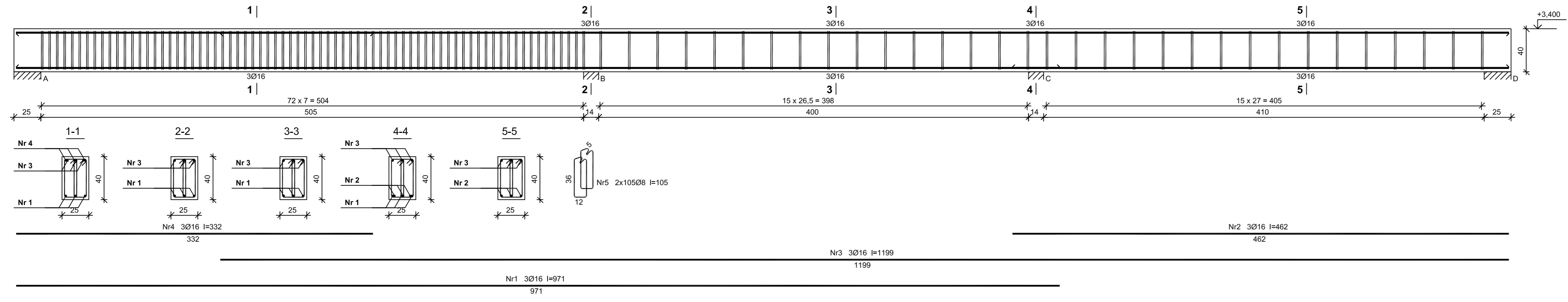
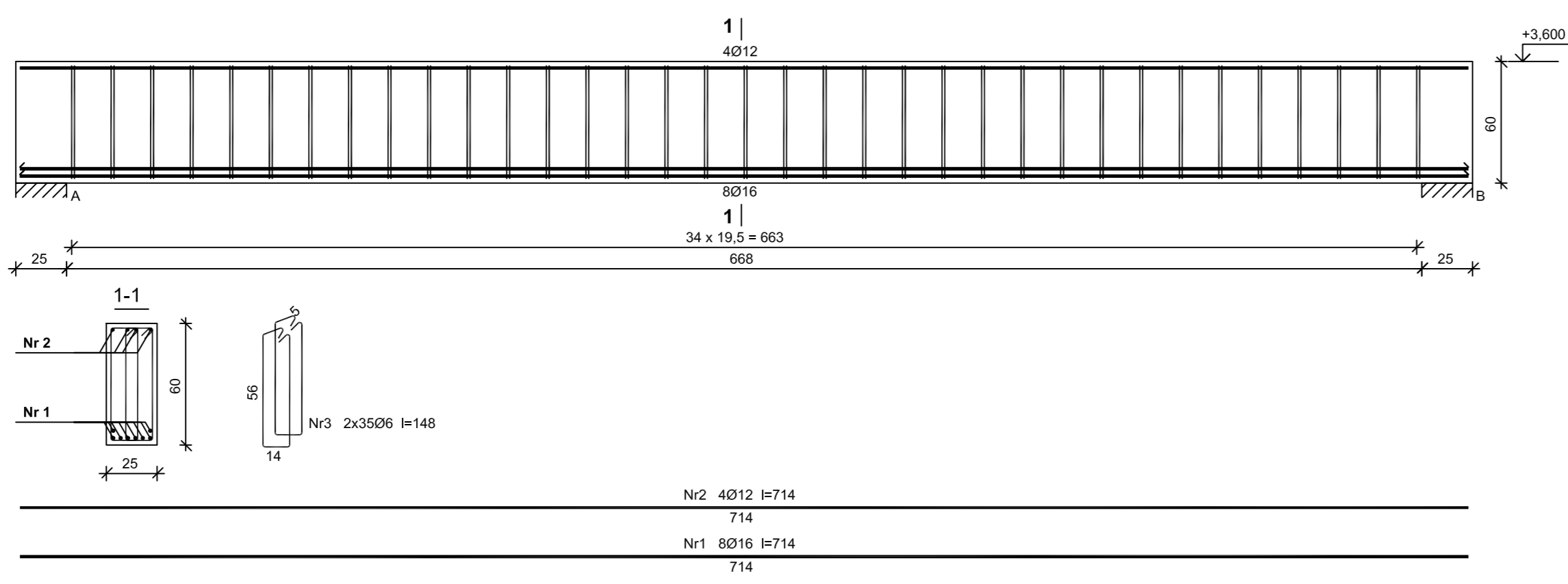


Podciąg poz. 1.10



Podciąg poz. 1.8



Podciąg poz. 1.7

Wykaz zbrojenia

Nr	Średnica [mm]	Długość [cm]	Liczba [szt.]	Długość ogólna [m]	
				St0S-b	34GS
1.	16	713	5	Ø6	35,65
2.	16	680	3	Ø16	20,40
3.	16	680	3		20,40
4.	16	680	3		20,40
5.	16	680	3		20,40
6.	16	713	4		28,52
7.	16	436	2		8,72
8.	16	396	1		3,96
9.	16	1070	1		10,70
10.	16	436	2		8,72
11.	16	1194	3		35,82
12.	16	795	3		23,85
13.	16	776	3		23,28
14.	16	596	3		17,58
15.	16	1183	3		35,49
16.	6	115	316		363,40
Długość ogólna wg średnic				[m]	363,4
Masa 1mb pręta				[kg/m]	1,578
Masa prętów wg średnic				[kg]	80,7
Masa prętów wg gatunków stali				[kg]	495,3
Masa całkowita				[kg]	576

Wykaz zbrojenia

Nr	Średnica [mm]	Długość [cm]	Liczba [szt.]	Długość ogólna [m]	
				St0S-b	34GS
1.	16	971	3	Ø8	29,13
2.	16	462	3	Ø12	13,86
3.	16	1199	3	Ø16	35,97
4.	16	332	3		9,96
5.	8	105	210		220,50
Długość ogólna wg średnic				[m]	220,5
Masa 1mb pręta				[kg/m]	89,0
Masa prętów wg średnic				[kg]	0,395
Masa prętów wg gatunków stali				[kg]	1,578
Masa całkowita				[kg]	87,1
				[kg]	140,4
				[kg]	140,4
				[kg]	228

Wykaz zbrojenia

Nr	Średnica [mm]	Długość [cm]	Liczba [szt.]	Długość ogólna [m]	
				St0S-b	34GS
1.	16	714	8	Ø6	57,12
2.	12	714	4	Ø12	28,56
3.	6	149	70	Ø16	104,30
Długość ogólna wg średnic				[m]	104,3
Masa 1mb pręta				[kg/m]	0,222
Masa prętów wg średnic				[kg]	0,888
Masa prętów wg gatunków stali				[kg]	23,2
Masa całkowita				[kg]	25,4
				[kg]	90,3
				[kg]	115,7
				[kg]	139

Beton **B25 (C20/25)**
 Stal **St0S-b 34GS**
 Otulina **20 mm**

MACHURA - PROJEKT
 Biuro Architektury i Konstrukcji

Szczegóły podciągów - poz. 1.7, 1.8, 1.10

Autor konstrukcji:	mgr inż. Łukasz Machura ul. nr OPL/0658/PWOK/10	Podpis:
Sprawdzający konstrukcję:	mgr inż. Piotr Rapp ul. nr OPL/0732/POOK/11	Podpis:
Opracował:	mgr inż. Tomasz Janik	Podpis:

Wzrost: 1,25 IV 2016
 Inwestor: Gmina Murów, ul. Dworcowa 2, 46-030 Murów
 Numer projektu: **K12**