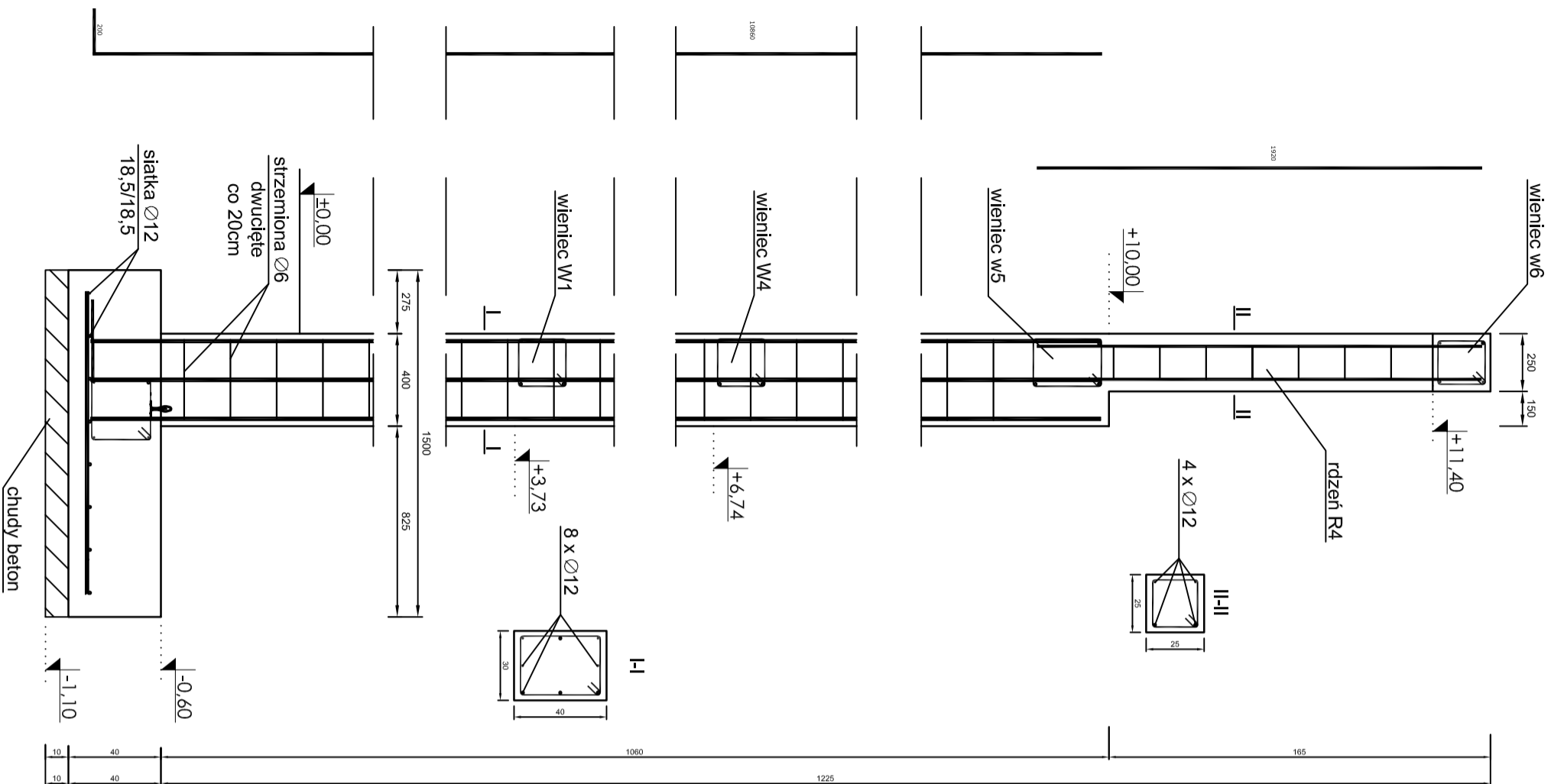


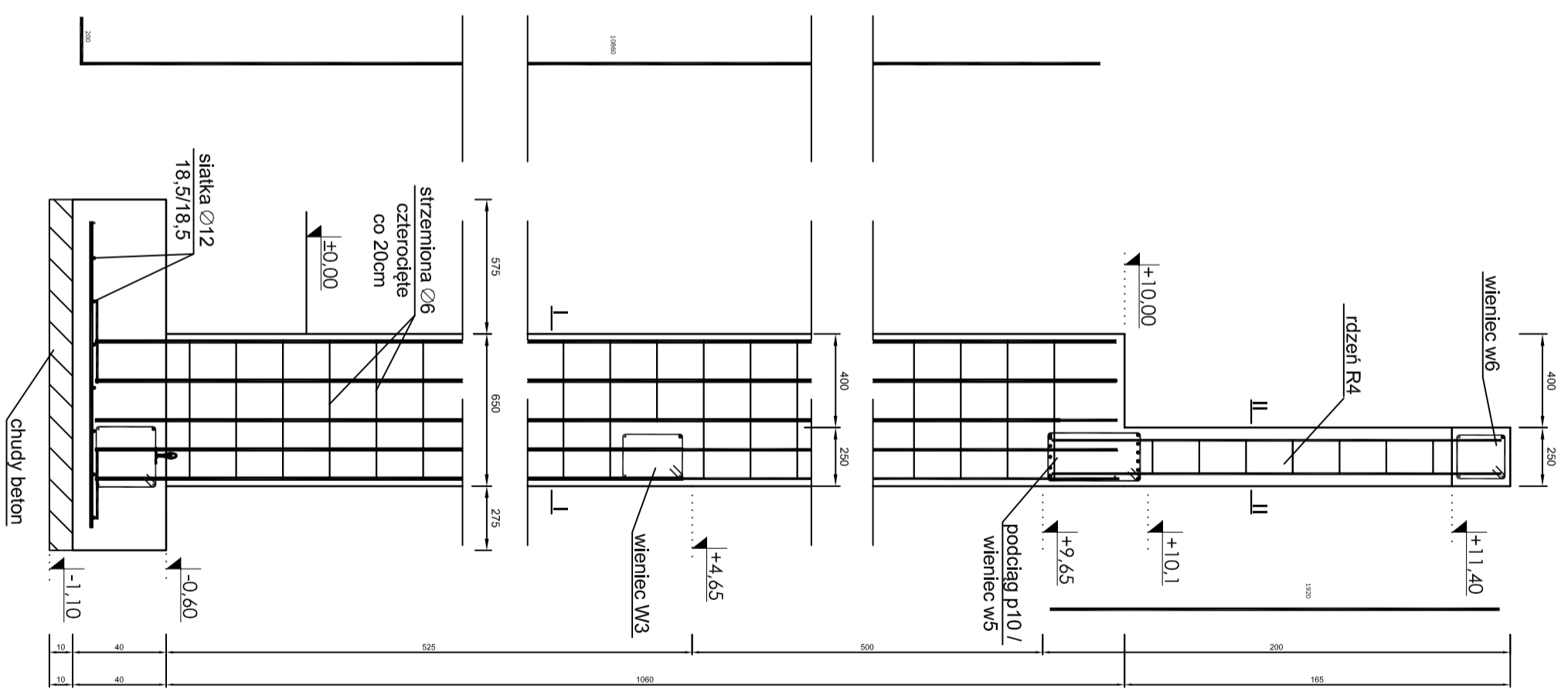
Szczegół Słupa Sz1


skala 1:20



Szczegół Słupa Sz2

skala 1:20



 <p>MACHURAPROJEKT Biuro Architektury i Konstrukcji</p>		Szczegół Słupa Sz1 i Sz2	
		Autor:	Podpis:
Inż. Lukasz Machura upr. nr. OP/L/0683P/MOK/10		mgr inż. Piotr Rapp upr. nr. OP/L/0732/P/COOK/11	
Opracował:		Podpis:	
mgr inż. Tomasz Janik		mgr inż. Tomasz Janik	
Temat:		Stanium:	
Sala gimnastyczna z zapleczem socjalnym oraz trybuną do publicznego gimnazjum w Zespole Szkół przy ul. Lipowej 68		Konst.	
Adres: 46-030 Zegzwałd, ul. Lipowa 68, dz. nr 412/4/4		Skala:	
Inwestor:		Data:	
Gmina Murów, ul. Dworcowa 2, 46-030 Murów		1:25 IV 2016	
Numer rysunku:		K10	