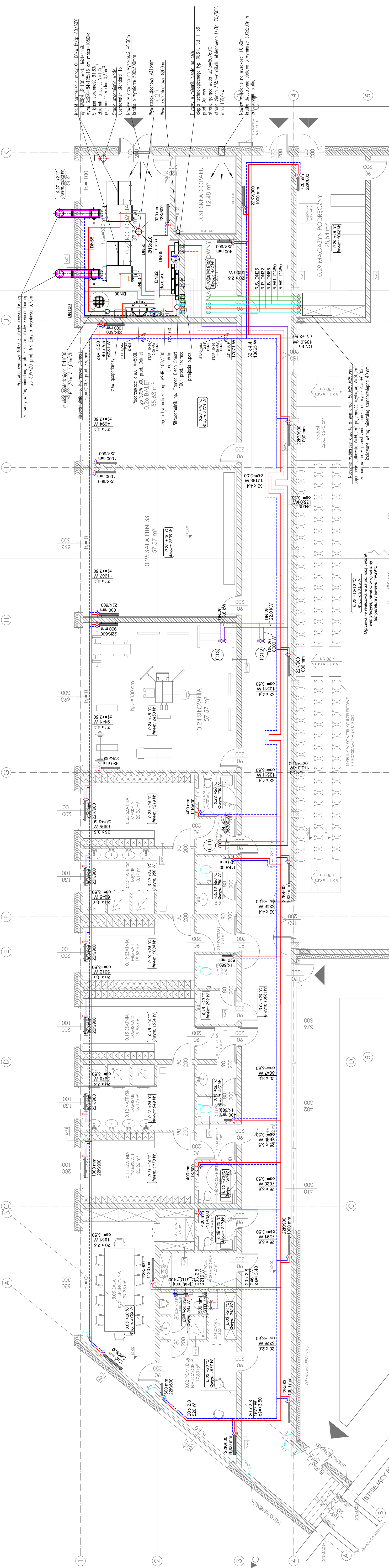


# GRANICA DZIAŁKI BUDOWLANEJ



Przewód dymowy Ø300 z białej, kwasoodpornej izolowanej wełny mineralnej w płaszczyźnie pionowej z białej kwasoodpornej izolowanej wełny mineralnej w płaszczyźnie poziomej typ. 30MKZD prot. MK. Cały o wysokości 3,75m

Przewód dymowy Ø300 z białej, kwasoodpornej izolowanej wełny mineralnej w płaszczyźnie pionowej z białej kwasoodpornej izolowanej wełny mineralnej w płaszczyźnie poziomej typ. 30MKZD prot. MK. Cały o wysokości 3,75m

Przewód dymowy Ø300 z białej, kwasoodpornej izolowanej wełny mineralnej w płaszczyźnie pionowej z białej kwasoodpornej izolowanej wełny mineralnej w płaszczyźnie poziomej typ. 30MKZD prot. MK. Cały o wysokości 3,75m

Przewód dymowy Ø300 z białej, kwasoodpornej izolowanej wełny mineralnej w płaszczyźnie pionowej z białej kwasoodpornej izolowanej wełny mineralnej w płaszczyźnie poziomej typ. 30MKZD prot. MK. Cały o wysokości 3,75m

Przewód dymowy Ø300 z białej, kwasoodpornej izolowanej wełny mineralnej w płaszczyźnie pionowej z białej kwasoodpornej izolowanej wełny mineralnej w płaszczyźnie poziomej typ. 30MKZD prot. MK. Cały o wysokości 3,75m

Przewód dymowy Ø300 z białej, kwasoodpornej izolowanej wełny mineralnej w płaszczyźnie pionowej z białej kwasoodpornej izolowanej wełny mineralnej w płaszczyźnie poziomej typ. 30MKZD prot. MK. Cały o wysokości 3,75m

**M A C H U R A - P R O J E K T**  
 Biuro Architektury i Konstrukcji

**RZUT PARTERU INSTALACJA C.O. I.C.T.**

Projektant: mgr inż. Oskar Wolny  
 upr. ORL/1048/PWOS/14

Podpis: \_\_\_\_\_

Sprawdzający: mgr inż. Alfred Matuzsek  
 upr. 318/48

Podpis: \_\_\_\_\_

Objekt: Zmiana pozwolenia nr 309/2016 z dnia 10.05.2016 r.

Stadium: PBZ I.S.

Data: 2017

Skala: 1:100

Marzec

Adres: 46-030 Zagwizdzie, ul. Lipowa 68, dz. nr 617/6, 617/3

Investor: Gmina Murów, ul. Dworcowa 2, 46-030 Murów

Numer rysunku: **S3**

- Uwaga:
- Obiekt zawiera 1-piętne instalacje c.o. należy wykonać z nr PR stabilizowanych
  - Przebieg przewodów zabezpieczyć ramami ochronnymi stalowymi, przy przejściach przez przegrody oddzielenia poszawego przewoły zabezpieczyć opactwione stopnie
  - W projekcie zastosowano granicę płytowe kompostowe zabalone z boku prod. Voogbe und Hoti lub równoważne. Do granicy przewidziano zawiesz termolastyczny z gniazdem instalacji ciepła technologicznego wykonanej z rur stalowych czarnych lutowanych za pomocą spawania lub arkarcana.
  - Przewody dymowe należy wykonać z rur stalowych czarnych pod stopem 1° w białej izolacji, przewody gazowe z rur stalowych czarnych z szwem. Bury w izolacji wg opisu technicznego.

- Legenda:
- red. c.o. zabalone
  - niek. c.o. powłok
  - niek. c.o. stalowa
  - niek. c.o. powłok

Naszynie zabiorcze obwarte o wymiarach 500x250x250mm pojemność całkowita V=60dm<sup>3</sup> pojemność użytkowa V=50dm<sup>3</sup> zamontowane w przestrzeni szkieletu na wysokości +6,00m izolowane wełną mineralną samoprzylepną 40mm

Ogrzewanie realizowane za pomocą centrali wentylacyjnych z pompą ciepłą temperatura nawiewu t<sub>n</sub>=20°C

Ogrzewanie realizowane za pomocą centrali wentylacyjnych z pompą ciepłą temperatura nawiewu t<sub>n</sub>=20°C

Ogrzewanie realizowane za pomocą centrali wentylacyjnych z pompą ciepłą temperatura nawiewu t<sub>n</sub>=20°C

Ogrzewanie realizowane za pomocą centrali wentylacyjnych z pompą ciepłą temperatura nawiewu t<sub>n</sub>=20°C

Ogrzewanie realizowane za pomocą centrali wentylacyjnych z pompą ciepłą temperatura nawiewu t<sub>n</sub>=20°C

Ogrzewanie realizowane za pomocą centrali wentylacyjnych z pompą ciepłą temperatura nawiewu t<sub>n</sub>=20°C

Ogrzewanie realizowane za pomocą centrali wentylacyjnych z pompą ciepłą temperatura nawiewu t<sub>n</sub>=20°C

Ogrzewanie realizowane za pomocą centrali wentylacyjnych z pompą ciepłą temperatura nawiewu t<sub>n</sub>=20°C

Ogrzewanie realizowane za pomocą centrali wentylacyjnych z pompą ciepłą temperatura nawiewu t<sub>n</sub>=20°C