

MAPA DO CELOW PROJEKTOWYCH

Oznaczenie funkcjonalnego wykorzystania terenu		GM 0910.1.2081.2015
Zachowanie i realizacja		100008_2
Oznaczenie w skali mapy		Murów
Oznaczenie w skali mapy		0.302
Oznaczenie w skali mapy		ZA GRADZIE
Oznaczenie w skali mapy		1:500
Oznaczenie w skali mapy		2000
Oznaczenie w skali mapy		Wzrost: 60
Oznaczenie granic obszarów, którymi będą przedmiotem realizacji		
Oznaczenie i informacja o statusie obszarów gruntowych mających wpływ na zagospodarowanie terenu		
Oznaczenie i symbol kierunku uchywu gruntów, który nie jest ujemny w kierunku widzenia gruntu i budynków		

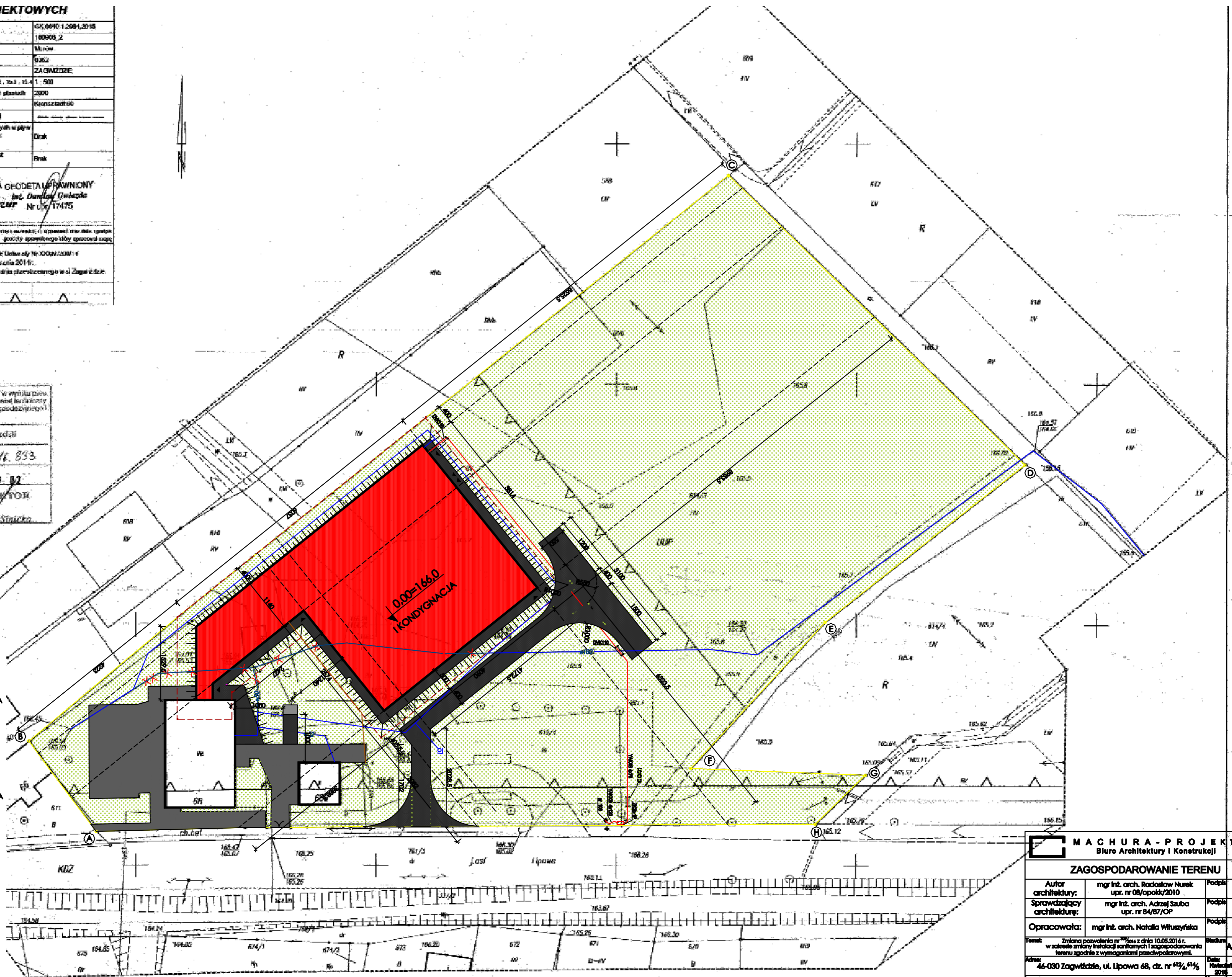
GEOPOL-GM BIURO GEODEZYJNE
GEODETA GEODETA PRACOWNIcy
inż. Michał Mazur Nr upraw. 17475

Lista zabudowy w niniejszym mapie na podstawie Uchwały Nr XXVII/2011/1 Rady Gminy Murów z dnia 31 stycznia 2011 r.
 W sprawie uchwały o zmianie miejscowego planu zagospodarowania przestrzennego w skali 1:500

Legenda:
 UUP - tereny użyteczności publicznej
 KDZ - tereny dróg publicznych
 R - tereny rolnicze

Wzrost: 60	
Oznaczenie granic obszarów, którymi będą przedmiotem realizacji	
Oznaczenie i informacja o statusie obszarów gruntowych mających wpływ na zagospodarowanie terenu	
Oznaczenie i symbol kierunku uchywu gruntów, który nie jest ujemny w kierunku widzenia gruntu i budynków	
Data: 2016-07-02	
Inżynier: INSPEKTOR	
Podpis: [Podpis]	

- LEGENDA:**
- GRANICA OPRACOWANIA
 - PROJEKTOWANA SALA GIMNASTYCZNA
 - ISTNIEJĄCY BUDYNEK SZKOŁY
 - PROJEKTOWANE DROGI I DOJŚCIA
 - ISTNIEJĄCE DOJŚCIA
 - POWIERZCHNIA BIOLOGICZNE CZYNNA
 - OBSZAR ODDZIAŁYWANIA
 - ŚMIETNIK
 - WEJŚCIE DO BUDYNKU
 - ISTNIEJĄCY ZIAZD
 - A.B.-G.H.** GRANICE TERENU INWESTYCYJNEGO
 - PRZYŁĄCZE WODOCIĄGOWE
 - PRZYŁĄCZE KANALIZACJI SANITARNEJ
 - PRZYŁĄCZE ENERGETYCZNE



MACHURA - PROJEKT Biuro Architektury i Konstrukcji		
ZAGOSPODAROWANIE TERENU		
Autor architektury:	mgr inż. arch. Radosław Nurek upr. nr 08/opokt/2010	Podpis: [Podpis]
Sprawdzający architekt:	mgr inż. arch. Adriaj Szuba upr. nr 84/87/OP	Podpis: [Podpis]
Opracowała:	mgr inż. arch. Natalia Wilczyńska	Podpis: [Podpis]
Temat: Zmiana pozwolenia nr 100 z dnia 10.03.2014 r. w zakresie zmiany instalacji sanitarnych i zagospodarowania terenu zgodnie z wymaganiami miejscowych planów zagospodarowania przestrzennego.		
Adres: 46-030 Zgwieździe, ul. Lipowa 68, cz. nr 413/414		Skala: 1:500
Inwestor: Gmina Murów, ul. Dworcowa 2, 46-030 Murów		Arch. [Podpis]