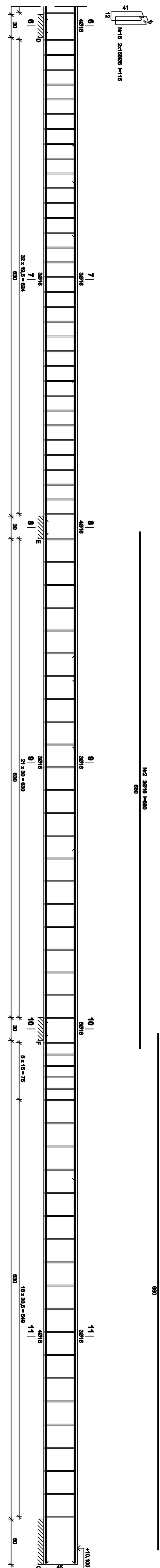
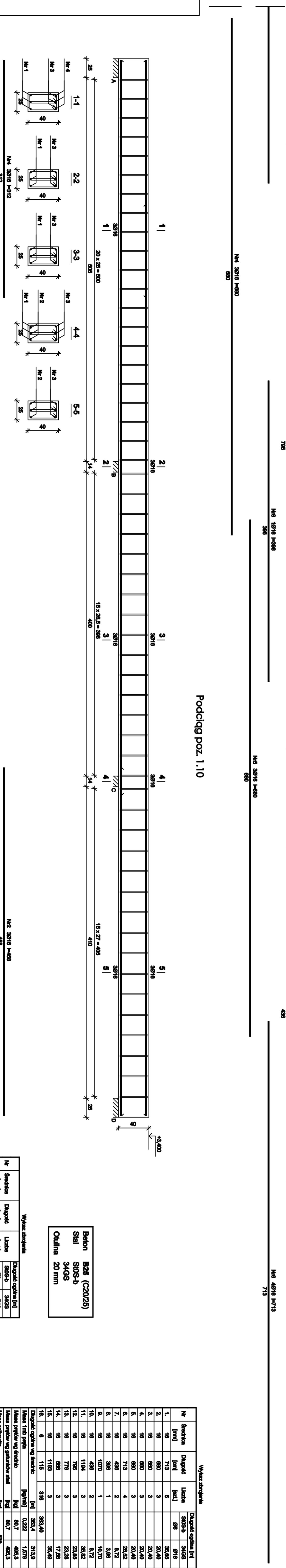


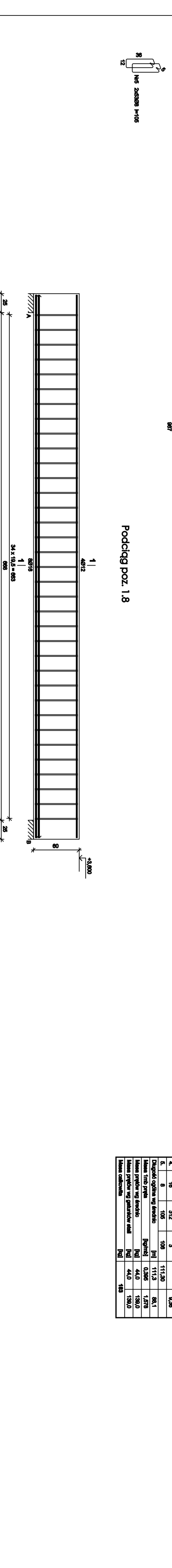
Podciąg poz. 1.10



Podciąg poz. 1.7



Podciąg poz. 1.8



Podciąg poz. 1.9

Wzrostki zbrojenia		Długości odcinka [m]	
Nr	Średnica [mm]	Długość [m]	Łączna długość [m]
1	10	714	69
2	12	714	8
3	8	149	70
Długości odcinka wg średnic [m]			
Masa prętów wg średnic		[kg]	23,2
Masa całkowita		[kg]	115,7

Wzrostki zbrojenia		Długości odcinka [m]	
Nr	Średnica [mm]	Długość [m]	Łączna długość [m]
1	10	499	9
2	10	1189	3
3	10	312	3
4	8	105	109
Długości odcinka wg średnic [m]			
Masa prętów wg średnic		[kg]	44,0
Masa całkowita		[kg]	189

Wzrostki zbrojenia		Długości odcinka [m]	
Nr	Średnica [mm]	Długość [m]	Łączna długość [m]
1	10	690	6
2	10	690	3
3	10	690	3
4	10	718	4
5	10	499	1
6	10	290	1
7	10	1070	2
8	10	1194	3
9	10	719	3
10	10	719	3
11	10	719	3
12	10	719	3
13	10	719	3
14	10	719	3
15	10	719	3
16	10	719	3
17	10	719	3
18	10	719	3
19	10	719	3
20	10	719	3
Długości odcinka wg średnic [m]			
Masa prętów wg średnic		[kg]	61,7
Masa całkowita		[kg]	496,3

**MACHURA-PROJEKT**  
 Biuro Architektury i Inżynierii

Stronę 1 z 1  
 Podciąg poz. 1.7

Stal: B25 (C20/25)  
 Siatka: 34x35  
 Osiłnica: 20 mm

Opis: Podciąg żelbetonowy zbrojony stalą.  
 Materiał: B25 (C20/25), Siatka 34x35, Osiłnica 20 mm.

Wzrostki zbrojenia: 1-1, 1-1.

Podciąg poz. 1.7