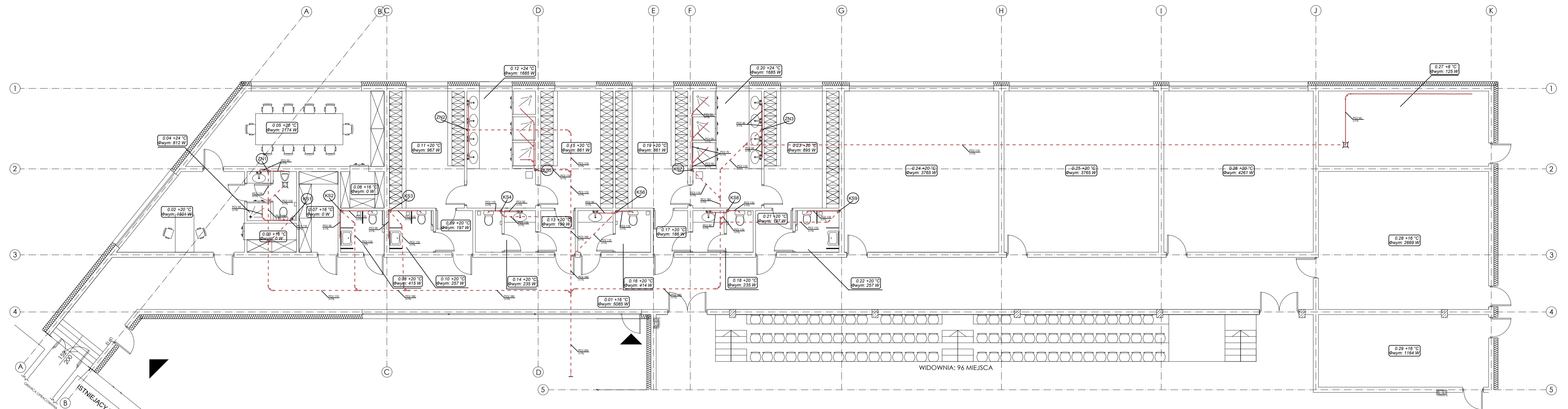
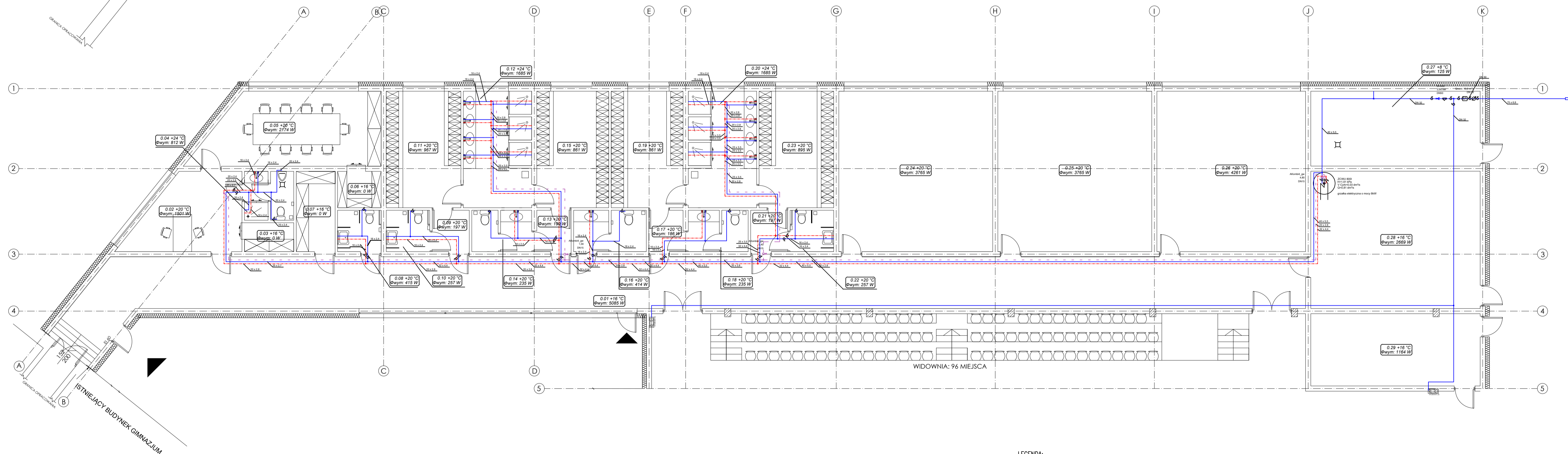


RZUT PARTERU - INSTALACJA WODOCIĄGOWA



RZUT PARTERU - INSTALACJA KANALIZACYJNA



LEGENDA

- Przewód ciepłej wody
- Przewód zimnej wody
- - - Przewód wody cyrkulacyjnej
- 16 x 2.0 Średnica przewodu x grubość ścianki
- KS1 Pion kanalizacji sanitarnej dn 110, wyprowadzić ponad dach i zakończyć rurą wywiewną
- ZN1 Pion kanalizacji sanitarnej dn 110, zakończyć zaworem napowietrzającym dn 110
- 1,4 +20 °C Qwym: 1661 W W pomieszczeniu projektowana temperatura zapotrzebowanie na moc cieplną
- - - Przewód kanalizacji sanitarnej PCW prowadzony pod posadzką i brukami ściennymi
- - - Przewód kanalizacji sanitarnej pod posadzkową PCW

UWAGA
 RYSUNKI ORAZ CZĘŚĆ OPISOWA SA CZĘŚCIAMI PROJEKTU WZAJEMNIE UZUPEŁNIAJĄCYMI SIĘ.
 INFORMACJE ZAWARTE NA RYSUNKACH, A NIE UJĘTE W CZĘŚCI OPISOWEJ LUB NIE POKAZANE NA
 RYSUNKACH A UJĘTE W CZĘŚCI OPISOWEJ NALEŻY TRAKTOWAĆ JAKBY BYŁY ZAWARTE W OBU.

MACHURA - PROJEKT Biuro Architektury i Konstrukcji	
RZUT PARTERU - INSTALACJA WOD - KAN	
Autor: mgr inż. Oskar Wołyni upr. OPI/1068/PW05/14	Fotodis:
Sprawdzający: mgr inż. Alfred Korkuszek upr. 318/68	Fotodis:
Opracował: mgr inż. Oskar Wołyni upr. OPI/1068/PW05/14	Fotodis:
Opis: Szkoła gimnazjalna z zapleczem socjalnym oraz łazienkami do Publicznego Gimnazjum w Zagrodzie przy ul. Lipowej 68	Stan: SANITARNE
Adres: 14-030 Zagrodzie, ul. Lipowa 68, dz. nr 1/3, 4/1/2	Data: Kwiecień 2016
Wzrost: Gmina Murów, ul. Dworkowa 2, 46-030 Murów	Skala: 1:100
	Numer rysunku: S4