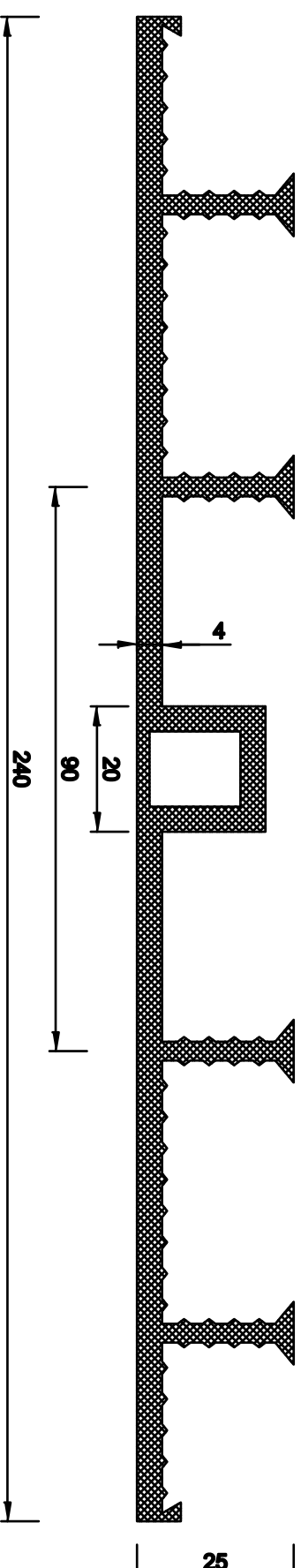
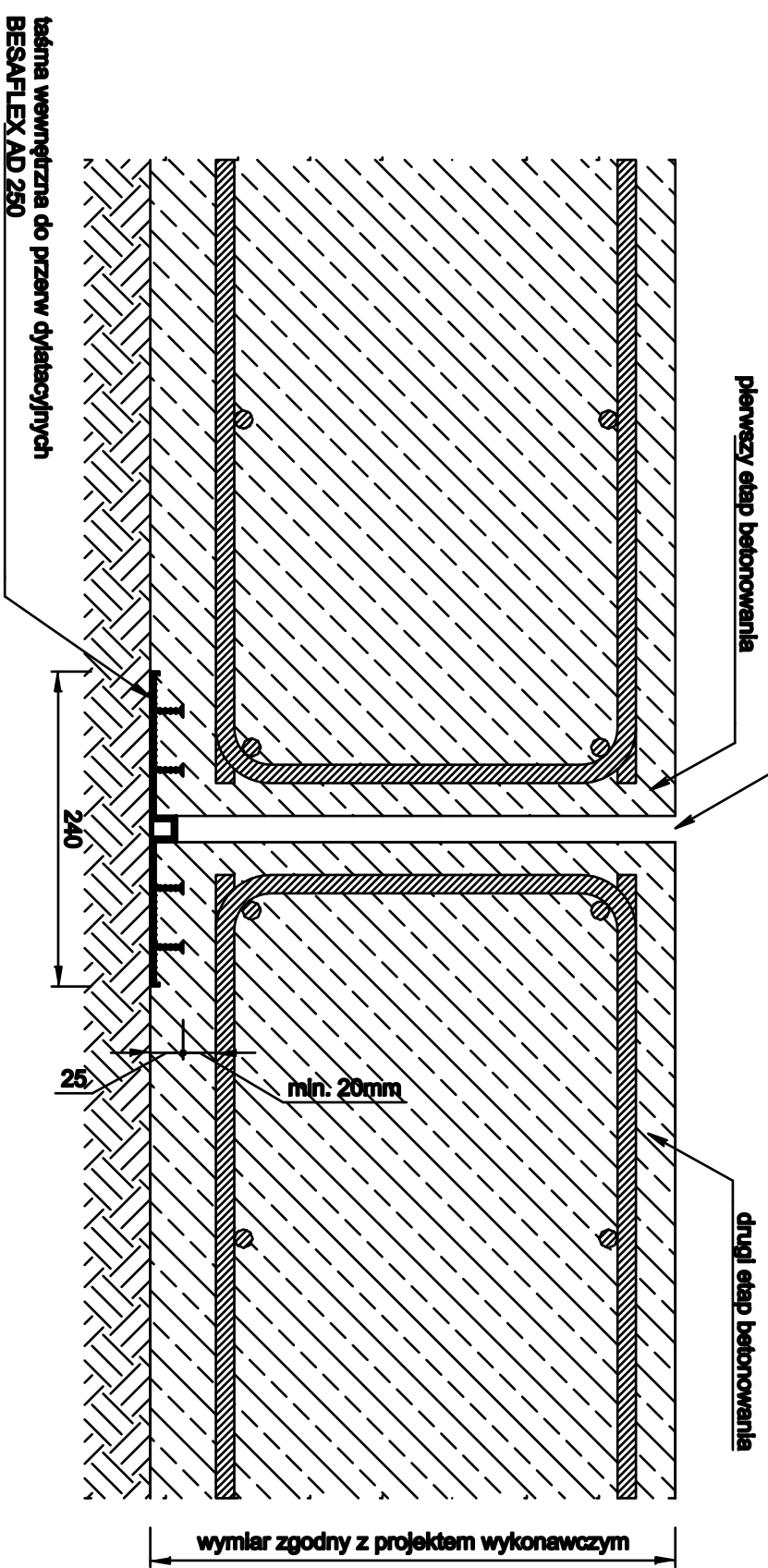


TAŚMA USZCZELNIAJĄCA ZEWNĘTRZNA DO PRZERW DYLATACYJNYCH
BESAFLEX AD 250
SKALA 1:1



Schemat montażowy uszczelnienia
uszczeliny dylatacyjnej!
SKALA 1:5



taśma wewnętrzna do przerw dylatacyjnych
BESAFLEX AD 250

PROJEKT : Sąd gimnastyczny z zapleczem socjalnym oraz łącznikiem do Publicznego Gimnazjum w Zagwładzu przy ul. Lipowej 68 Klient : Grupa Murów, ul. Dworcowa 2, 44-030 Murów TYTUŁ: Schemat uszczelnienia szczeliny dylatacyjnej w płycie posadzkowej. Zastosowanie taśmy uszczelniającej BESAFLEX AD 250.		Nr rysunku : K15 FORBUILD SA ul. Górna 2a, 28-200 Koniaków, Polska Tel.: +48 (0)41-575-13-47, Fax: +48 (0)41-575-13-48	
Projektant: mgr inż. Dorota Giezielska Kierownik: mgr inż. Piotr Rapp Opiekun: mgr inż. Dorota Giezielska Wzrost: 170 cm Waga: 60 kg Wzrost: 170 cm Waga: 60 kg		ROZMIAR: A3 SKALA: 1:1 Wszystkie wymiary podano w [mm] ALL DIMENSIONS IN mm U.N.O.	
Wykonano: 28-04-2016 Kreślił: Dorota Giezielska Sprawił: mgr inż. Piotr Rapp Zatwierdził:		This drawing & all information contained therein, is the property of FORBUILD SA & must not be used for any other purpose other than that for which it is supplied. Reproduction of this drawing in whole or part, or disclosure to a third party is not permissible without the prior written consent of FORBUILD SA. Copyright & all other rights are reserved by FORBUILD SA.	